



# แผนพัฒนาท้องถิ่น (พ.ศ. ๒๕๖๖-๒๕๗๐) เพิ่มเติมครั้งที่ ๑๐ พ.ศ. ๒๕๖๗

เทศบาลตำบลศรีดอนชัย  
อำเภอเมืองของ จังหวัดเชียงราย

วิสัยทัศน์การพัฒนา  
“ประชาชนเป็นศูนย์กลางการพัฒนา  
ยึดหลักธรรมาภิบาลในการบริหาร  
สืบสานวัฒนธรรมท้องถิ่น”

## คำนำ

การจัดทำแผนพัฒนาท้องถิ่น พ.ศ. (๒๕๖๖-๒๕๗๐) เพิ่มเติม ครั้งที่ ๑๐ พ.ศ. ๒๕๖๗ ของเทศบาลตำบลศรีดอนชัย ฉบับนี้เป็นแผนพัฒนาท้องถิ่นระดับตำบล ภายใต้วิสัยทัศน์การพัฒนาตำบลซึ่งได้กำหนดแผนงานการพัฒนาให้สอดคล้องกับระเบียบกระทรวงมหาดไทย ว่าด้วยการจัดทำแผนพัฒนาขององค์กรปกครองส่วนท้องถิ่น พ.ศ. ๒๕๔๘ แก้ไขเพิ่มเติมถึง (ฉบับที่ ๓) พ.ศ. ๒๕๖๑ นโยบายรัฐบาล ยุทธศาสตร์การพัฒนาจังหวัดเชียงราย ตลอดจนนโยบายอื่นๆ ที่เกี่ยวข้อง และรวมถึงปัญหาความเดือดร้อนของประชาชนในพื้นที่ตำบลศรีดอนชัย จากข้อมูลแผนพัฒนาหมู่บ้านหรือแผนชุมชนอันนำไปสู่การแก้ไขปัญหาความต้องการของประชาชนที่มีส่วนร่วมกำหนดไว้

เทศบาลตำบลศรีดอนชัย จึงได้เพิ่มเติมโครงการ/กิจกรรมในแผนพัฒนาท้องถิ่น (พ.ศ. ๒๕๖๖-๒๕๗๐) เพิ่มเติมครั้งที่ ๑๐ พ.ศ. ๒๕๖๗ โดยอาศัยอำนาจตามระเบียบกระทรวงมหาดไทยว่าด้วยการจัดทำแผนพัฒนาขององค์กรปกครองส่วนท้องถิ่น พ.ศ. ๒๕๔๘ แก้ไขเพิ่มเติมถึง (ฉบับที่ ๓) พ.ศ. ๒๕๖๑ ข้อ ๒๒ เพื่อประโยชน์และเป็นการบริการสาธารณะให้กับประชาชน จึงหวังเป็นอย่างยิ่งว่าแผนเพิ่มเติมครั้งนี้ก่อให้เกิดประโยชน์สูงสุดต่อประชาชนในพื้นที่ตำบลศรีดอนชัย ต่อไป

เทศบาลตำบลศรีดอนชัย

1 กรกฎาคม ๒๕๖๗

## สารบัญ

	หน้า
บันทึกหลักการและเหตุผล	๑
บัญชีสรุปจำนวนโครงการพัฒนา (ผ๑๑)	๒
รายละเอียดโครงการพัฒนา (ผ.๐๒)	๓
รายละเอียดโครงการพัฒนา (ผ.๐๒/๒)	๓๑

**บันทึกหลักการและเหตุผล**  
**แผนพัฒนาท้องถิ่น (พ.ศ. ๒๕๖๖ - ๒๕๗๐)**  
**เพิ่มเติม ครั้งที่ ๑๐ พ.ศ. ๒๕๖๗**

ตามระเบียบกระทรวงมหาดไทยว่าด้วยการจัดทำแผนพัฒนาองค์กรปกครองส่วนท้องถิ่น พ.ศ. ๒๕๔๘ และที่แก้ไขเพิ่มเติมถึง (ฉบับที่ ๓) พ.ศ. ๒๕๖๑ กำหนดให้องค์กรปกครองส่วนท้องถิ่นมีอำนาจหน้าที่ในการจัดทำแผนพัฒนาท้องถิ่นและแผนดำเนินงาน โดยให้องค์กรปกครองส่วนท้องถิ่นใช้แผนพัฒนาท้องถิ่นเป็น กรอบในการจัดทำงบประมาณรายจ่ายประจำปี งบประมาณรายจ่ายเพิ่มเติม และงบประมาณจากเงินสะสม ในช่วงของแผนนั้น รวมทั้งวางแนวทางเพื่อให้มีการปฏิบัติให้บรรลุวัตถุประสงค์ตามโครงการพัฒนาที่กำหนดไว้ในแผนพัฒนาท้องถิ่น

เทศบาลตำบลศรีดอนชัย ได้รับทราบปัญหาความต้องการ ประเด็นการพัฒนา ตลอดจนความเดือดร้อนของประชาชนในพื้นที่ตำบลศรีดอนชัย และมีความจำเป็นในการเพิ่มเติมโครงการ/กิจกรรมตามยุทธศาสตร์การพัฒนา เพื่อให้สอดคล้องกับข้อเท็จจริงและสถานการณ์ปัจจุบัน ตามภารกิจและอำนาจหน้าที่ จึงได้นำข้อมูลพื้นฐานในการพัฒนาจากหน่วยงานต่าง ๆ และข้อมูลในแผนพัฒนาหมู่บ้านหรือแผนชุมชนมาพิจารณาประกอบการจัดทำแผนพัฒนาท้องถิ่น (พ.ศ. ๒๕๖๖-๒๕๗๐)เพิ่มเติม ครั้งที่ ๑๐ พ.ศ. ๒๕๖๗ ขึ้น โดยอาศัยอำนาจตามระเบียบกระทรวงมหาดไทยว่าด้วยการจัดทำแผนพัฒนาท้องถิ่น พ.ศ. ๒๕๔๘ และที่แก้ไขเพิ่มเติมถึง (ฉบับที่ ๓) พ.ศ. ๒๕๖๑ “ข้อ ๒๒ เพื่อประโยชน์ของประชาชน การเพิ่มเติมแผนพัฒนาท้องถิ่น ให้องค์กรปกครอง ส่วนท้องถิ่นดำเนินการตามขั้นตอน ดังนี้

(๑) คณะกรรมการสนับสนุนการจัดทำแผนพัฒนาท้องถิ่นจัดทำร่างแผนพัฒนาท้องถิ่นที่เพิ่มเติมพร้อมเหตุผลและความจำเป็นเสนอคณะกรรมการพัฒนาท้องถิ่น

(๒) คณะกรรมการพัฒนาท้องถิ่นและประชาคมท้องถิ่นพิจารณาร่างแผนพัฒนา ท้องถิ่นที่เพิ่มเติม สำหรับองค์การบริหารส่วนตำบลให้ส่งร่างแผนพัฒนาท้องถิ่นที่เพิ่มเติมให้สภาองค์การบริหารส่วนตำบลพิจารณาตามมาตรา ๔๖ แห่งพระราชบัญญัติสภาตำบลและองค์การบริหารส่วนตำบล พ.ศ. ๒๕๓๗ ด้วย

เมื่อแผนพัฒนาท้องถิ่นที่เพิ่มเติมได้รับความเห็นชอบแล้ว ให้ส่งแผนพัฒนาท้องถิ่น ดังกล่าว ให้ผู้บริหารท้องถิ่นประกาศใช้ พร้อมทั้งปิดประกาศให้ประชาชนทราบโดยเปิดเผยไม่น้อยกว่าสามสิบวันนับแต่วันที่ผู้บริหารท้องถิ่นประกาศใช้”

บัญชีสรุปโครงการพัฒนา

แบบ ผ. ๐๑

แผนพัฒนาท้องถิ่น (พ.ศ. ๒๕๖๖ - ๒๕๗๐) เพิ่มเติมครั้งที่ ๑๐ พ.ศ. ๒๕๖๗  
เทศบาลตำบลศรีดอนชัย อำเภอเชียงของ จังหวัดเชียงราย

ยุทธศาสตร์	ปี ๒๕๖๖		ปี ๒๕๖๗		ปี ๒๕๖๘		ปี ๒๕๖๙		ปี ๒๕๗๐		รวม ๕ ปี	
	จำนวนโครงการ	งบประมาณ (บาท)	จำนวนโครงการ	งบประมาณ (บาท)	จำนวนโครงการ	งบประมาณ (บาท)	จำนวนโครงการ	งบประมาณ (บาท)	จำนวนโครงการ	งบประมาณ (บาท)	จำนวนโครงการ	งบประมาณ (บาท)
๑. ยุทธศาสตร์การพัฒนาด้านโครงสร้างพื้นฐาน	-	-	๑	๒๒,๐๐๐	๑๕	๕,๘๒๐,๐๐๐	-	-	-	-	๑๖	๕,๘๔๒,๐๐๐
๑.๑ แผนงานอุตสาหกรรมและการโยธา	-	-	๑	๒๒,๐๐๐	๑๕	๕,๘๒๐,๐๐๐	-	-	-	-	๑๖	๕,๘๔๒,๐๐๐
๒. ยุทธศาสตร์การพัฒนาด้านการจัดระเบียบชุมชนสังคมและความเรียบร้อย	-	-	-	-	๓	๖๐,๐๐๐	๓	๑๕๐,๐๐๐	๓	๑๕๐,๐๐๐	๙	๓๖๐,๐๐๐
๒.๑ แผนงานการรักษาความสงบภายใน	-	-	-	-	๓	๖๐,๐๐๐	๓	๑๕๐,๐๐๐	๓	๑๕๐,๐๐๐	๙	๓๖๐,๐๐๐
๓. ยุทธศาสตร์การพัฒนาด้านการบริหารจัดการ	-	-	-	-	๑	๒๐,๐๐๐	๑	๕๐,๐๐๐	๑	๕๐,๐๐๐	๓	๑๒๐,๐๐๐
๓.๑ แผนงานคณะและชุมชน	-	-	-	-	๑	๒๐,๐๐๐	๑	๕๐,๐๐๐	๑	๕๐,๐๐๐	๓	๑๒๐,๐๐๐
๔. ยุทธศาสตร์การพัฒนาด้านการศึกษา	-	-	-	-	๓	๑๕,๐๐๐	๑	๑๐,๐๐๐	๑	๑๐,๐๐๐	๕	๓๕,๐๐๐
๔.๑ แผนงานการศึกษา	-	-	-	-	๓	๑๕,๐๐๐	๑	๑๐,๐๐๐	๑	๑๐,๐๐๐	๕	๓๕,๐๐๐
๔.๒ แผนงานการศึกษา วัฒนธรรมและนันทนาการ	-	-	-	-	๒	๓๐,๐๐๐	๒	๑๐๐,๐๐๐	๒	๑๐๐,๐๐๐	๖	๓๕๐,๐๐๐
๕. ยุทธศาสตร์การพัฒนาด้านสาธารณสุข	-	-	-	-	๒๑	๔๓๐,๐๐๐	๓	๑๕๐,๐๐๐	๓	๑๕๐,๐๐๐	๒๗	๗๓๐,๐๐๐
๕.๑ แผนงานสาธารณสุข	-	-	-	-	๒๑	๔๓๐,๐๐๐	๓	๑๕๐,๐๐๐	๓	๑๕๐,๐๐๐	๒๗	๗๓๐,๐๐๐
๖. ยุทธศาสตร์การพัฒนาด้านการเมืองและการบริหาร	-	-	-	-	๑๑	๘๐,๐๐๐	๑๑	๑๖๕,๐๐๐	๑๑	๑๖๕,๐๐๐	๓๓	๔๑๐,๐๐๐
๖.๑ แผนงานบริหารงานทั่วไป	-	-	-	-	๑๑	๘๐,๐๐๐	๑๑	๑๖๕,๐๐๐	๑๑	๑๖๕,๐๐๐	๓๓	๔๑๐,๐๐๐
รวมทั้งสิ้น	-	-	๑	๒๒,๐๐๐	๕๖	๖,๔๕๕,๐๐๐	๒๑	๖๒๕,๐๐๐	๒๑	๖๒๕,๐๐๐	๙๙	๗,๖๙๗,๐๐๐

รายละเอียดโครงการพัฒนา

แผนพัฒนาท้องถิ่น (พ.ศ. ๒๕๖๖ - ๒๕๗๐) เพิ่มเติมครั้งที่ ๑๐ พ.ศ. ๒๕๖๗

เทศบาลตำบลศรีดอนชัย

ก. ยุทธศาสตร์ชาติ ๒๐ ปี

ข. แผนพัฒนาเศรษฐกิจและสังคมแห่งชาติ ฉบับที่ ๑๓

ค. Sustainable Development Goals : SDGs

ง. ยุทธศาสตร์จังหวัดเชียงใหม่

จ. ยุทธศาสตร์พัฒนาของ อปท. ในเขตจังหวัดเชียงใหม่

ยุทธศาสตร์การพัฒนาของ เทศบาลตำบลศรีดอนชัย

แผนงานยุทธศาสตร์และการโยธา

แบบ ผ. ๐๒

ยุทธศาสตร์ที่ ๒ สร้างความสามารถในการแข่งขัน  
 หมายเหตุหมายถึง ๕ ไทยเป็นประตูการค้าการลงทุน และยุทธศาสตร์ทางโลจิสติกส์ที่สำคัญของภูมิภาค  
 เป้าหมายที่ ๙ สร้างโครงสร้างพื้นฐานที่มีความทนทาน ส่งเสริมการพัฒนาอุตสาหกรรมที่ครอบคลุมและยั่งยืน และส่งเสริมนวัตกรรม  
 ยุทธศาสตร์ที่ ๓ การพัฒนาเศรษฐกิจสร้างสรรค์ด้านการค้า การลงทุน การบริการ และโลจิสติกส์  
 ยุทธศาสตร์ที่ ๓ การพัฒนาเศรษฐกิจสร้างสรรค์ด้านการค้า การลงทุน การบริการ และโลจิสติกส์  
 ยุทธศาสตร์ที่ ๑ การพัฒนาโครงสร้างพื้นฐาน

ที่	โครงการ	วัตถุประสงค์	เป้าหมาย (ผลผลิตของโครงการ)	งบประมาณ					ตัวชี้วัด (KPI)	ผลที่คาดว่าจะได้รับ	หน่วยงานรับผิดชอบหลัก
				๒๕๖๖ (บาท)	๒๕๖๗ (บาท)	๒๕๖๘ (บาท)	๒๕๖๙ (บาท)	๒๕๗๐ (บาท)			
๑	โครงการก่อสร้างรางระบายน้ำคอนกรีตเสริมเหล็ก (รูปตัวยู) บานศรีดอนชัย หมู่ที่ ๗ ตำบลศรีดอนชัย อำเภอเชียงของ จังหวัดเชียงราย	เพื่อแก้ไขปัญหาน้ำท่วมขังและให้น้ำไหลได้สะดวก	กว้าง ๐.๓๐ เมตร ยาว ๗.๐๐ เมตร ลึก ๐.๒๗ เมตร หนา ๐.๑๐ เมตร ( วัสดุวางระบายน้ำด้านใน ) พร้อมเมทริกซ์เสริมเหล็กทับ	๒๕๖๖ (บาท)	๒๕๖๗ (บาท)	๒๕๖๘ (บาท)	๒๕๖๙ (บาท)	๒๕๗๐ (บาท)	เป็นไปตามแบบเทศบาลตำบลศรีดอนชัยกำหนด	ปัญหาน้ำท่วมขังในหมู่บ้านลดลง	กองช่าง
๒	โครงการก่อสร้างถนนคอนกรีตเสริมเหล็ก บ้านศรีดอนชัย หมู่ที่ ๑๕ ตำบลศรีดอนชัย อำเภอเชียงของ จังหวัดเชียงราย	เพื่อพัฒนาเส้นทางคมนาคมให้ได้มาตรฐาน	กว้าง ๖.๐๐ เมตร ยาวรวม ๑๘๘.๐๐ เมตร หนา ๐.๑๕ เมตร พื้นที่คอนกรีตเสริมเหล็กไม่น้อยกว่า ๖๕๓.๐๐ ตารางเมตร (ลูกรัง ๒ จุด) ชนิดไม่มีไต้ทาง.	-	-	๓๘๐,๐๐๐	-	-	จำนวนความยาวของถนนที่ได้รับงบก่อสร้าง	มีเส้นทางคมนาคมที่ได้มาตรฐานมากขึ้น	กองช่าง

รายละเอียดโครงการพัฒนา

แผนพัฒนาท้องถิ่น (พ.ศ. ๒๕๖๖ - ๒๕๗๐) เพิ่มเติมครั้งที่ ๑๐ พ.ศ. ๒๕๖๗

เทศบาลตำบลศรีดอนชัย

ก. ยุทธศาสตร์ชาติ ๒๐ ปี

ข. แผนพัฒนาเศรษฐกิจและสังคมแห่งชาติ ฉบับที่ ๑๓

ค. Sustainable Development Goals : SDGs

ง. ยุทธศาสตร์จังหวัดเชียงใหม่

จ. ยุทธศาสตร์พัฒนาของ อปท. ในเขตจังหวัดเชียงใหม่

ยุทธศาสตร์การพัฒนาของ เทศบาลตำบลศรีดอนชัย

แผนงานยุทธศาสตร์และภารกิจ

- ยุทธศาสตร์ที่ ๒ สร้างความสามารถในการแข่งขัน
- ยุทธศาสตร์ที่ ๔ ไทยเป็นประตูการค้าการลงทุน และยุทธศาสตร์ทางโลจิสติกส์ที่สำคัญของภูมิภาค
- เป้าหมายที่ ๙ สร้างโครงสร้างพื้นฐานที่มีความทนทาน ส่งเสริมการพัฒนาอุตสาหกรรมที่ครอบคลุมและยั่งยืน และส่งเสริมนวัตกรรม
- ยุทธศาสตร์ที่ ๓ การพัฒนาเศรษฐกิจสร้างสรรค์ด้านการค้า การลงทุน การบริการ การบริการ และโลจิสติกส์
- ยุทธศาสตร์ที่ ๓ การพัฒนาเศรษฐกิจสร้างสรรค์ด้านการค้า การลงทุน การบริการ การบริการ และโลจิสติกส์
- ยุทธศาสตร์ที่ ๑ การพัฒนาโครงสร้างพื้นฐาน

แบบ ผ. ๐๒

โครงการก่อสร้างถนน	เพื่อพัฒนาเส้นทาง	จุดที่	ระยะทาง	มูลค่า	จำนวนความยาวของการก่อสร้าง	มีเส้นทางคมนาคมที่ได้มาตรฐานมากขึ้น	กองช่าง
โครงการก่อสร้างถนนคอนกรีตเสริมเหล็ก บ้านปากอั้งใต้ หมู่ที่ ๑๖ ตำบลศรีดอนชัย อำเภอเชียงใหม่ จังหวัดเชียงใหม่	เพื่อพัฒนาเส้นทางคมนาคมที่ได้มาตรฐาน	จุดที่ ๑. กว้าง ๖.๐๐ เมตร ยาวรวม ๓๐.๕๐ เมตร หน้า ๐.๑๕ เมตร พื้นที่คอนกรีตเสริมเหล็กไม่น้อยกว่า ๑๘๓.๐๐ ตารางเมตร พร้อมไหล่ทางดินถมตามสภาพพื้นที่	๑๘๔,๐๐๐	-	เป็นไปตามแบบเทศบาลตำบลศรีดอนชัยกำหนด	ประชาชนมีน้ำสำหรับอุปโภคบริโภคอย่างเพียงพอและทั่วถึง	กองช่าง
โครงการก่อสร้างทางถึงสูงคอนกรีตเสริมเหล็ก บ้านลุง หมู่ที่ ๓ ตำบลศรีดอนชัย อำเภอเชียงใหม่ จังหวัดเชียงใหม่	เพื่อแก้ไขปัญหาการขาดแคลนน้ำอุปโภคบริโภค	จุดที่ ๒. กว้าง ๔.๐๐ เมตร ยาวรวม ๓๒.๐๐ เมตร หน้า ๐.๑๕ เมตร พื้นที่คอนกรีตเสริมเหล็กไม่น้อยกว่า ๑๒๔.๐๐ ตารางเมตร ชนิดไม่มีไหล่ทาง	๗๑๙,๐๐๐	-	เป็นไปตามแบบเทศบาลตำบลศรีดอนชัยกำหนด	ประชาชนมีน้ำสำหรับอุปโภคบริโภคอย่างเพียงพอและทั่วถึง	กองช่าง
โครงการก่อสร้างวางระบายน้ำคอนกรีตเสริมเหล็ก (รูปตัวยู) บ้านศรีดอนชัย หมู่ที่ ๗ ตำบลศรีดอนชัย อำเภอเชียงใหม่ จังหวัดเชียงใหม่	เพื่อแก้ไขปัญหาท่วมขังและให้น้ำไหลได้สะดวก	วางระบายน้ำกว้าง ๐.๓๐ เมตร ยาว ๑๗๑.๐๐ เมตร ลึกตามแบบกำหนด หน้า ๐.๑๐ เมตร (วัดวางระบายน้ำด้านใน) พร้อมฝาปิดตลอดแนว พร้อมวางท่อคอนกรีตเสริมเหล็ก ขนาด ๐.๔๐ เมตร ยาว ๑๕.๐๐ เมตร บ่อพักคอนกรีตเสริมเหล็ก ๑ จุด	๓๗๗,๐๐๐	-	เป็นไปตามแบบเทศบาลตำบลศรีดอนชัยกำหนด	ปัญหา น้ำท่วมขังในหมู่บ้านลดลง	กองช่าง



รายละเอียดโครงการพัฒนา

พัฒนาท้องถิ่น (พ.ศ. ๒๕๖๖ - ๒๕๗๐) เพิ่มเติมครั้งที่ ๑๐ พ.ศ. ๒๕๖๗

แบบ ผ. ๐๒

ก. ยุทธศาสตร์ชาติ ๒๐ ปี

ข. แผนพัฒนาเศรษฐกิจและสังคมแห่งชาติ ฉบับที่ ๑๓

ค. Sustainable Development Goals : SDGs

ง. ยุทธศาสตร์จังหวัดเชียงใหม่

จ. ยุทธศาสตร์การพัฒนาของ อปท. ในเขตจังหวัดเชียงใหม่  
 ยุทธศาสตร์การพัฒนาของ เทศบาลตำบลศรีดอนชัย  
 แผนงานอุตสาหกรรมและการโยธา

เทศบาลตำบลศรีดอนชัย

ยุทธศาสตร์ที่ ๒ สร้างความสามารถในการแข่งขัน

หมวดหมายที่ ๕ ไทยเป็นประเทศการค้าการลงทุน และยุทธศาสตร์ทางโลจิสติกส์ที่สำคัญของภูมิภาค

เป้าหมายที่ ๙ สร้างโครงสร้างพื้นฐานที่มีความทนทาน ส่งเสริมการพัฒนาอุตสาหกรรมที่ครอบคลุมและยั่งยืน และส่งเสริมนวัตกรรม

ยุทธศาสตร์ที่ ๓ การพัฒนาเศรษฐกิจสร้างสรรค์ด้านการค้า การลงทุน การบริการ และโลจิสติกส์

ยุทธศาสตร์ที่ ๓ การพัฒนาเศรษฐกิจสร้างสรรค์ด้านการค้า การลงทุน การบริการ และโลจิสติกส์

ยุทธศาสตร์ที่ ๑ การพัฒนาโครงสร้างพื้นฐาน

ลำดับ	โครงการก่อสร้าง	เพื่อเพิ่มพื้นที่ในการ	ที่ดิน/พื้นที่	รายละเอียด	พื้นที่	มูลค่า	จำนวนพื้นที่	มีลักษณะ	กองช่าง
๙	โครงการก่อสร้างสถาน คอนกรีตเสริมเหล็ก บ้านพักอสังหาริมทรัพย์ ๑๖ ตำบลศรีดอนชัย อำเภอเชียงใหม่ จังหวัดเชียงใหม่	เพื่อเพิ่มพื้นที่ในการ ทำกิจกรรมของ ชุมชน	ที่ดิน	เทศบาลคอนกรีตเสริมเหล็ก พื้นที่ไม่น้อยกว่า ๔๒๕.๐๐ ตาราง เมตร หนา ๐.๑๐ เมตรตามแบบ เทศบาลตำบลศรีดอนชัยกำหนด	๑๗๖,๐๐๐	-	จำนวนพื้นที่ ของสถาน คอนกรีตเสริม เหล็กที่ได้รับ การก่อสร้าง	มีลักษณะ คอนกรีต เสริมเหล็ก สำหรับทำ กิจกรรมของ ชุมชน	กองช่าง
๑๐	โครงการก่อสร้างราง ระบายน้ำคอนกรีต เสริมเหล็ก (รูปตัวยู) บ้านเวียงเหนือ หมู่ที่ ๑๗ ตำบลศรีดอนชัย อำเภอเชียงใหม่ จังหวัดเชียงใหม่	เพื่อแก้ไขปัญหาน้ำ ท่วมขังและให้น้ำ ไหลได้สะดวก	ที่ดิน	รางระบายน้ำกว้าง ๐.๓๐ เมตร ยาว ๑๐๕.๐๐ เมตร ลึก ๐.๓๐ เมตร หนา ๐.๑๐ เมตร ( วัสดุ ระบายน้ำด้านใน ) พร้อมฝาปิด ตลอดแนว	๑๕๑,๐๐๐	-	เป็นไปตาม แบบเทศบาล ตำบลศรีดอน ชัยกำหนด	ปัญหาน้ำ ท่วมขังใน หมู่บ้านลดลง	กองช่าง
๑๑	โครงการก่อสร้างฝาย เหล็กทรงระบายน้ำ บ้านเวียงเหนือ หมู่ที่ ๑๗ ตำบลศรีดอนชัย อำเภอเชียงใหม่ จังหวัดเชียงใหม่	เพื่อแก้ไขปัญหาน้ำ คมนาคมให้สะดวก มากขึ้น	ที่ดิน	ก่อสร้างฝายเหล็กทรงระบายน้ำ ตามแบบเทศบาลตำบลศรีดอนชัย กำหนด	๒๓๙,๐๐๐	-	เป็นไปตาม แบบเทศบาล ตำบลศรีดอน ชัยกำหนด	ปัญหาน้ำ ท่วมขังใน หมู่บ้านลดลง	กองช่าง

รายละเอียดโครงการพัฒนา

แผนพัฒนาท้องถิ่น (พ.ศ. ๒๕๖๖ - ๒๕๗๐) เพิ่มเติมครั้งที่ ๑๐ พ.ศ. ๒๕๖๗

ก. ยุทธศาสตร์ชาติ ๒๐ ปี

ข. แผนพัฒนาเศรษฐกิจและสังคมแห่งชาติ ฉบับที่ ๑๓

ค. Sustainable Development Goals : SDGs

ง. ยุทธศาสตร์จังหวัดเชียงใหม่

จ. ยุทธศาสตร์การพัฒนาของ อบท. ในเขตจังหวัดเชียงใหม่  
 ยุทธศาสตร์การพัฒนาของ เทศบาลตำบลศรีดอนชัย  
 แผนงานอุตสาหกรรมและการโยธา

เทศบาลตำบลศรีดอนชัย

ยุทธศาสตร์ที่ ๒ สร้างความสามารถในการแข่งขัน

หมวดหมู่ที่ ๕ ไทยเป็นประจักษ์การการค้าการลงทุน และยุทธศาสตร์ทางโลจิสติกส์ที่สำคัญของภูมิภาค

เป้าหมายที่ ๙ สร้างโครงสร้างพื้นฐานที่มีความทนทาน ส่งเสริมการพัฒนาอุตสาหกรรมที่ครอบคลุมและยั่งยืน และส่งเสริมนวัตกรรม

ยุทธศาสตร์ที่ ๓ การพัฒนาเศรษฐกิจสร้างเสริมการค้า การลงทุน การบริการ และโลจิสติกส์

ยุทธศาสตร์ที่ ๓ การพัฒนาเศรษฐกิจสร้างเสริมการค้า การลงทุน การบริการ และโลจิสติกส์

ยุทธศาสตร์ที่ ๑ การพัฒนาโครงสร้างพื้นฐาน

แบบ ผ. ๐๒

โครงการก่อสร้าง	เพื่อแก้ไขปัญหา	รายละเอียด	วงเงินงบประมาณ	ปีงบประมาณ	เป็นไปตาม	ปัญหา	กองช่าง
โครงการก่อสร้าง ระบบน้ำคอนกรีตเสริมเหล็ก (รูปตัวยู) บ้านทุ่งช้าง หมู่ที่ ๔ ตำบลศรีดอนชัย อำเภอเชียงใหม่ จังหวัดเชียงใหม่	เพื่อแก้ไขปัญหาท่วมขังและให้น้ำไหลได้สะดวก	รางระบายน้ำกว้าง ๐.๓๐ เมตร ยาว ๑๕๕.๐๐ เมตร ลึก ๐.๔๐ เมตร หนา ๐.๑๐ เมตร ( วัสดุวางระบายน้ำด้านใน )	๑๘๕,๐๐๐	-	เป็นไปตามแบบเทศบาลตำบลศรีดอนชัยกำหนด	ปัญหา ท่วมขังในหมู่บ้านลดลง	กองช่าง
โครงการก่อสร้างถนนคอนกรีตเสริมเหล็ก บ้านม่วงเจ็ดต้น หมู่ที่ ๙ ตำบลศรีดอนชัย อำเภอเชียงใหม่ จังหวัดเชียงใหม่	เพื่อพัฒนาเส้นทางคมนาคมให้ได้มาตรฐาน	กว้าง ๔.๐๐ เมตร ยาวรวม ๑๗๐.๐๐ เมตร หนา ๐.๑๕ เมตร พื้นที่ยกนกระดับเสริมเหล็กไม่น้อยกว่า ๗๘๘.๖๖ ตารางเมตร (ผู้จ้าง ๔ จุด) พร้อมไหล่ทางดินถมตามสภาพพื้นที่	๔๓๐,๐๐๐	-	จำนวนความยาวของถนนที่ได้รับบริการก่อสร้าง	มีเส้นทางคมนาคมที่ได้มาตรฐานมากขึ้น	กองช่าง
โครงการก่อสร้างถนนคอนกรีตเสริมเหล็ก บ้านท่าเจริญ หมู่ที่ ๑๐ ตำบลศรีดอนชัย อำเภอเชียงใหม่ จังหวัดเชียงใหม่	เพื่อพัฒนาเส้นทางคมนาคมให้ได้มาตรฐาน	กว้าง ๔.๐๐ เมตร ยาวรวม ๘๕.๐๐ เมตร หนา ๐.๑๕ เมตร พื้นที่ยกนกระดับเสริมเหล็กไม่น้อยกว่า ๓๔๒.๒๖ ตารางเมตร (ผู้จ้าง ๒ จุด) พร้อมไหล่ทางดินถมตามสภาพพื้นที่	๒๑๐,๐๐๐	-	จำนวนความยาวของถนนที่ได้รับบริการก่อสร้าง	มีเส้นทางคมนาคมที่ได้มาตรฐานมากขึ้น	กองช่าง

- ก. ยุทธศาสตร์ชาติ ๒๐ ปี  
 ข. แผนพัฒนาเศรษฐกิจและสังคมแห่งชาติ ฉบับที่ ๑๓  
 ค. Sustainable Development Goals : SDGs  
 ง. ยุทธศาสตร์จังหวัดเชียงราย  
 จ. ยุทธศาสตร์การพัฒนาของ อปท. ในเขตจังหวัดเชียงราย  
 ยุทธศาสตร์การพัฒนาของ เทศบาลตำบลศรีดอนชัย  
 แผนงานอุตสาหกรรมและกรียา

๑๕	โครงการก่อสร้างถนนคอนกรีตเสริมเหล็ก บ้านเวียงเดิม หมู่ที่ ๑๓ ตำบลศรีดอนชัย อำเภอเชียงของ จังหวัดเชียงราย	เพื่อพัฒนาเส้นทางคมนาคมให้ได้มาตรฐาน	กว้าง ๔.๐๐ เมตร ยาวรวม ๒๓๓.๐๐ เมตร ทบมา ๐.๑๕ เมตร พื้นที่คอนกรีตเสริมเหล็กไม่น้อยกว่า ๙๓๒.๐๐ ตารางเมตร ชนิดไม่มีไหล่ทาง	-	-	๕๕๗,๐๐๐	-	-	จำนวนความยาวของถนนที่ได้รับบริการก่อสร้าง	มีเส้นทางคมนาคมที่ได้มาตรฐานมากขึ้น	กองช่าง
๑๖	โครงการก่อสร้างถนนคอนกรีตเสริมเหล็ก บ้านสารภี หมู่ที่ ๑๘ ตำบลศรีดอนชัย อำเภอเชียงของ จังหวัดเชียงราย	เพื่อพัฒนาเส้นทางคมนาคมให้ได้มาตรฐาน	จุดที่ ๑ กว้าง ๔.๐๐ เมตร ยาวรวม ๖๕.๐๐ เมตร ทบมา ๐.๑๕ เมตร พื้นที่คอนกรีตเสริมเหล็กไม่น้อยกว่า ๒๖๑.๖๓ ตารางเมตร (ลู่วาง ๒ จุด) ชนิดไม่มีไหล่ทาง	-	-	๒๖๒,๐๐๐	-	-	จำนวนความยาวของถนนที่ได้รับบริการก่อสร้าง	มีเส้นทางคมนาคมที่ได้มาตรฐานมากขึ้น	กองช่าง
๑๗	โครงการก่อสร้างห้องนำสาธารณะ	เพื่อใช้สำหรับบริการประชาชน ในบริเวณสนามกีฬาของเทศบาลตำบลศรีดอนชัย	จุดที่ ๒ กว้าง ๔.๐๐ เมตร ยาวรวม ๔๔.๐๐ เมตร ทบมา ๐.๑๕ เมตร พื้นที่คอนกรีตเสริมเหล็กไม่น้อยกว่า ๑๗๖.๐๐ ตารางเมตร พร้อมไหล่ทางดินถมตามสภาพพื้นที่	-	-	๓๙๓,๐๐๐	-	-	จำนวน ๑ หลัง	มีห้องนำสำหรับบริการประชาชน	กองช่าง
			รวม ๑๗ โครงการ	-	-	๒,๒๐๐	-	-			

รายละเอียดโครงการพัฒนา

แผนพัฒนาท้องถิ่น (พ.ศ. ๒๕๖๖ - ๒๕๗๐) เพิ่มเติมครั้งที่ ๑๐ พ.ศ. ๒๕๖๗

แบบ ผ. ๐๒

- ก. ยุทธศาสตร์ชาติ ๒๐ ปี
- ข. แผนพัฒนาเศรษฐกิจและสังคมแห่งชาติ ฉบับที่ ๑๓
- ค. Sustainable Development Goals : SDGs
- ง. ยุทธศาสตร์จังหวัดเชียงใหม่
- จ. ยุทธศาสตร์จังหวัดเชียงใหม่เชิงราย
- ยุทธศาสตร์การพัฒนาของเทศบาลตำบลศรีดอนชัย
- แผนงานรักษาความสงบภายใน
- ยุทธศาสตร์ที่ ๑ ยุทธศาสตร์ด้านความมั่นคง
- หมวดหมายที่ ๑๑ ไทยสามารถลดความเสียหายจากภัยธรรมชาติและการเปลี่ยนแปลงสภาพภูมิอากาศ
- เป้าหมายที่ ๑๓ ปฏิบัติการอย่างเร่งด่วนเพื่อต่อสู้กับการเปลี่ยนแปลงสภาพภูมิอากาศและผลกระทบที่เกิดขึ้น
- ยุทธศาสตร์ที่ ๔ การจัดการทรัพยากรธรรมชาติและสิ่งแวดล้อมให้ดำรงความสมบูรณ์และยั่งยืน
- ยุทธศาสตร์ที่ ๔ การจัดการทรัพยากรธรรมชาติและสิ่งแวดล้อมให้ดำรงความสมบูรณ์และยั่งยืน
- ยุทธศาสตร์ที่ ๕ การพัฒนาด้านการจัดระเบียบชุมชนสังคมและความสงบเรียบร้อย

ที่	โครงการ	วัตถุประสงค์	เป้าหมาย (ผลผลิตของโครงการ)	งบประมาณ				ตัวชี้วัด (KPI)	ผลที่คาดว่าจะได้รับ	หน่วยงานรับผิดชอบหลัก
				๒๕๖๖ (บาท)	๒๕๖๗ (บาท)	๒๕๖๘ (บาท)	๒๕๗๐ (บาท)			
๑	โครงการฝึกซ้อมแผนอัคคีภัยและแผ่นดินไหว	เพื่อให้ประชาชนในพื้นที่เตรียมพร้อมรับมือกับสถานการณ์ฉุกเฉินที่จะเกิดขึ้นอย่างเป็นขั้นตอนและมีประสิทธิภาพ	ทุกหมู่บ้านในตำบลศรีดอนชัย	-	-	๕๐,๐๐๐	๕๐,๐๐๐	จำนวนผู้เข้าร่วมกิจกรรมร้อยละ๘๐	ประชาชนในพื้นที่มีการเตรียมพร้อมรับมือกับสถานการณ์ฉุกเฉินที่จะเกิดขึ้น อย่างเป็นขั้นตอนและมีประสิทธิภาพ	สำนักงานปลัด
รวม	๑ โครงการ			-	-	๒๐,๐๐๐	๕๐,๐๐๐			

รายละเอียดโครงการพัฒนา

แผนพัฒนาท้องถิ่น (พ.ศ. ๒๕๖๖ - ๒๕๗๐) เพิ่มเติมครั้งที่ ๑๐ พ.ศ. ๒๕๖๗

เทศบาลตำบลศรีดอนชัย

- ก. ยุทธศาสตร์ชาติ ๒๐ ปี
- ข. แผนพัฒนาเศรษฐกิจและสังคมแห่งชาติ ฉบับที่ ๑๓
- ค. Sustainable Development Goals : SDGs
- ง. ยุทธศาสตร์จังหวัดเชียงราย
- จ. ยุทธศาสตร์การพัฒนาของ อปท. ในเขตจังหวัดเชียงราย
- ยุทธศาสตร์การพัฒนาของเทศบาลตำบลศรีดอนชัย
- แผนงานรักษาความสงบภายใน

ยุทธศาสตร์ที่ ๑ ยุทธศาสตร์ด้านความมั่นคง

หมวดหมู่ที่ ๔ ไทยเป็นศูนย์กลางทางการแพทย์และสุขภาพมูลค่าสูง

เป้าหมายที่ ๓ สร้างหลักประกันว่าคนมีชีวิตที่มีสุขภาพดีและส่งเสริมสวัสดิภาพสำหรับทุกคนในทุกวัย

ยุทธศาสตร์ที่ ๕ การพัฒนาคุณภาพชีวิตและความมั่นคงเพื่อส่งเสริมสังคมสร้างสรรค์

ยุทธศาสตร์ที่ ๕ การพัฒนาคุณภาพชีวิตและความมั่นคงเพื่อส่งเสริมสังคมสร้างสรรค์

ยุทธศาสตร์ที่ ๕ การพัฒนาด้านการจัดการขยะชุมชนสังคมและความสงบเรียบร้อย

ที่	โครงการ	วัตถุประสงค์	เป้าหมาย (ผลผลิตของโครงการ)	งบประมาณ					ตัวชี้วัด (KPI)	ผลที่คาดว่าจะได้รับ	หน่วยงานรับผิดชอบหลัก
				๒๕๖๖ (บาท)	๒๕๖๗ (บาท)	๒๕๖๘ (บาท)	๒๕๖๙ (บาท)	๒๕๗๐ (บาท)			
๑	โครงการป้องกันและแก้ไขปัญหายาเสพติดในพื้นที่ตำบลศรีดอนชัย	เพื่อป้องกันและแก้ไขปัญหายาเสพติดในพื้นที่ตำบลศรีดอนชัย	ประชาชนตำบลศรีดอนชัย	-	-	๒๐,๐๐๐	๕๐,๐๐๐	๕๑,๐๐๐	จัดกิจกรรม ปีละ ๑ ครั้ง	ปัญหาเสพติคนในพื้นที่ตำบลศรีดอนชัยลดลง	สำนักปลัด
2	โครงการป้องกันและลดอุบัติเหตุทางถนน	เพื่อลดอุบัติเหตุทางถนนในช่วงเทศกาลสำคัญ	ประชาชนตำบลศรีดอนชัย	-	-	๒๐,๐๐๐	๕๐,๐๐๐	๕๐,๐๐๐	จัดกิจกรรม ปีละ ๑ ครั้ง	ปัญหาอุบัติเหตุทางถนนลดลง	สำนักปลัด
รวม	๒ โครงการ			-	-	๔๐,๐๐๐	๑๐๐,๐๐๐	๑๐๐,๐๐๐			

รายละเอียดโครงการพัฒนา

แผนพัฒนาท้องถิ่น (พ.ศ. ๒๕๖๖ - ๒๕๗๐) เพิ่มเติมครั้งที่ ๑๐ พ.ศ. ๒๕๖๗

แบบ ผ. ๐๒

ก. ยุทธศาสตร์ชาติ ๒๐ ปี

ข. แผนพัฒนาเศรษฐกิจและสังคมแห่งชาติ ฉบับที่ ๑๓

ค. Sustainable Development Goals : SDGs

ง. ยุทธศาสตร์จังหวัดเชียงใหม่

จ. ยุทธศาสตร์การพัฒนาของ อปท. ในเขตจังหวัดเชียงใหม่

ยุทธศาสตร์การพัฒนาของเทศบาลตำบลศรีดอนชัย

แผนงานคณะและชุมชน

เทศบาลตำบลศรีดอนชัย

ยุทธศาสตร์ที่ ๕ ด้านการสร้างการเติบโตบนคุณภาพชีวิตที่เป็นมิตรต่อสิ่งแวดล้อม

หมวดหมายที่ ๑๐ ไทยมีเศรษฐกิจหมุนเวียนและสังคมคาร์บอนต่ำ

เป้าหมายที่ ๑๕ ปกป้องฟื้นฟู และสนับสนุนการใช้ระบบนิเวศบนบกอย่างยั่งยืน จัดการป่าไม้อย่างยั่งยืนต่อสถานการณ์การกลายสภาพเป็นทะเลทราย หยุดการเสื่อมโทรมของที่ดิน และฟื้นสภาพดิน และหยุดยั้งการสูญเสียดังกล่าวทางชีวภาพ

ยุทธศาสตร์ที่ ๔ การจัดการทรัพยากรธรรมชาติและสิ่งแวดล้อมให้ดำรงความสมบูรณ์และยั่งยืน

ยุทธศาสตร์ที่ ๔ การจัดการทรัพยากรธรรมชาติและสิ่งแวดล้อมให้ดำรงความสมบูรณ์และยั่งยืน

ยุทธศาสตร์ที่ ๕ การพัฒนาด้านการบริหารจัดการและการอนุรักษ์ทรัพยากรธรรมชาติและสิ่งแวดล้อม

ที่	โครงการ	วัตถุประสงค์	เป้าหมาย (ผลผลิตของโครงการ)	งบประมาณ					ตัวชี้วัด (KPI)	ผลที่คาดว่าจะได้รับ	หน่วยงานรับผิดชอบหลัก
				๒๕๖๖ (บาท)	๒๕๖๗ (บาท)	๒๕๖๘ (บาท)	๒๕๖๙ (บาท)	๒๕๗๐ (บาท)			
๑	โครงการบริหารจัดการธนาคารขยะชุมชนต้นแบบ	เพื่อลดปริมาณขยะในชุมชนและลดปัญหามลพิษจากขยะ สร้างจิตสำนึกให้ชุมชนรักความสะอาด และรู้จักวิธีคัดแยกขยะที่ถูกต้อง	ทุกหมู่บ้านในตำบลศรีดอนชัย	-	-	๒๐,๐๐๐	๕๐,๐๐๐	๕๐,๐๐๐	จำนวนขยะในชุมชนลดลง	จำนวนขยะในชุมชนลดลง ประชาชนมีจิตสำนึกในการรักษาความสะอาด และรู้จักวิธีการคัดแยกขยะที่ถูกต้อง	สำนักปลัด
รวม	๑ โครงการ			-	-	๒๐,๐๐๐	๕๐,๐๐๐	๕๐,๐๐๐			

แผนพัฒนาท้องถิ่น (พ.ศ. ๒๕๖๖ - ๒๕๗๐) เพิ่มเติมครั้งที่ ๑๐ พ.ศ. ๒๕๖๗  
เทศบาลตำบลศรีดอนชัย

- ก. ยุทธศาสตร์ชาติ ๒๐ ปี  
ข. แผนพัฒนาเศรษฐกิจและสังคมแห่งชาติ ฉบับที่ ๑๓  
ค. Sustainable Development Goals : SDGs  
ง. ยุทธศาสตร์จังหวัดเชียงใหม่  
จ. ยุทธศาสตร์การพัฒนาของอบต. ในเขตจังหวัดเชียงใหม่  
ยุทธศาสตร์การพัฒนาของเทศบาลตำบลศรีดอนชัย
- ยุทธศาสตร์ที่ ๓ การพัฒนาและเสริมสร้างศักยภาพทรัพยากรมนุษย์  
หมวดหมายที่ ๑๒ ไทยมีกำลังคนสมรรถนะสูง มุ่งเรียนรู้อย่างต่อเนื่อง ตอบโจทย์การพัฒนาแห่งอนาคต  
เป้าหมายที่ ๔ สร้างหลักประกันว่าทุกคนมีการศึกษาที่มีคุณภาพอย่างครอบคลุมและเท่าเทียม และสนับสนุนโอกาสในการเรียนรู้ตลอดชีวิต  
ยุทธศาสตร์ที่ ๕ การพัฒนาคุณภาพชีวิตและความเป็นอยู่เพื่อส่งเสริมสังคมสร้างสรรค  
ยุทธศาสตร์ที่ ๕ การพัฒนาคุณภาพชีวิตและความมั่นคงเพื่อส่งเสริมสังคมสร้างสรรค  
ยุทธศาสตร์ที่ ๖ การพัฒนาด้านการศึกษาคุณภาพและวัฒนธรรม

## แผนงานการศึกษา

ที่	โครงการ	วัตถุประสงค์	เป้าหมาย (ผลผลิตของโครงการ)	งบประมาณ					ตัวชี้วัด (KPI)	ผลที่คาดว่าจะได้รับ	หน่วยงานรับผิดชอบหลัก
				๒๕๖๖ (บาท)	๒๕๖๗ (บาท)	๒๕๖๘ (บาท)	๒๕๖๙ (บาท)	๒๕๗๐ (บาท)			
๑	โครงการเกษตรตามหลักปรัชญาเศรษฐกิจพอเพียง	อุดหนุนโรงเรียนบ้านห้วยเพื่อดำเนินกิจกรรมตามโครงการ	นักเรียนโรงเรียนบ้านห้วย	-	๕,๐๐๐	-	๑๐,๐๐๐	๑๐,๐๐๐	โครงการบรรลุมิติวัตถุประสงค์ตามเป้าหมาย	นักเรียนในพื้นที่ได้รับการส่งเสริมพัฒนาการศึกษาจากองค์กรปกครองส่วนท้องถิ่น	กองการศึกษา
๒	โครงการส่งเสริมทักษะอาชีพ (ทำผ้าผ้ามัดย้อม)	อุดหนุนโรงเรียนบ้านลุงทำเจริญ	นักเรียนโรงเรียนบ้านลุงทำเจริญ	-	๕,๐๐๐	-	-	โครงการบรรลุมิติวัตถุประสงค์ตามเป้าหมาย	นักเรียนในพื้นที่ได้รับการส่งเสริมพัฒนาการศึกษาจากองค์กรปกครองส่วนท้องถิ่น	กองการศึกษา	
๓	โครงการส่งเสริมทักษะอาชีพ (สานตะกร้าพลาสติก)	อุดหนุนโรงเรียนบ้านลุงทำเจริญ เพื่อส่งเสริมการศึกษา	นักเรียนโรงเรียนบ้านลุงทำเจริญ	-	๕,๐๐๐	-	-	โครงการบรรลุมิติวัตถุประสงค์ตามเป้าหมาย	นักเรียนในพื้นที่ได้รับการส่งเสริมพัฒนาการศึกษาจากองค์กรปกครองส่วนท้องถิ่น	กองการศึกษา	
<b>รวม ๓ โครงการ</b>				-	๑๕,๐๐๐	-	๑๐,๐๐๐	๑๐,๐๐๐			

รายละเอียดโครงการพัฒนา

แผนพัฒนาท้องถิ่น (พ.ศ. ๒๕๖๖ - ๒๕๗๐) เพิ่มเติมครั้งที่ ๑๐ พ.ศ. ๒๕๖๗

เทศบาลตำบลศรีดอนชัย

- ยุทธศาสตร์ที่ ๓ การพัฒนาและเสริมสร้างศักยภาพทรัพยากรมนุษย์
- หมวดหมู่ที่ ๒ ไทยเป็นจุดหมายของการท่องเที่ยวที่เน้นคุณภาพและความยั่งยืน
- เป้าหมายที่ ๔ สร้างหลักประกันว่าทุกคนมีการศึกษาที่มีคุณภาพอย่างครอบคลุมและเท่าเทียม และสนับสนุนโอกาสในการเรียนรู้ตลอดชีวิต
- ยุทธศาสตร์ที่ ๑ การสร้างมูลค่าเพิ่มด้านการท่องเที่ยวเชิงสร้างสรรค์โดยดำรงฐานวัฒนธรรมล้านนา
- ยุทธศาสตร์ที่ ๕ การพัฒนาคุณภาพชีวิตและความมั่นคงเพื่อส่งเสริมสังคมสร้างสรรค์
- ยุทธศาสตร์ที่ ๖ การพัฒนาด้านการศึกษา ศาสนา และวัฒนธรรม

- ก. ยุทธศาสตร์ชาติ ๒๐ ปี
  - ข. แผนพัฒนาเศรษฐกิจและสังคมแห่งชาติ ฉบับที่ ๑๓
  - ค. Sustainable Development Goals : SDGs
  - ง. ยุทธศาสตร์จังหวัดเชียงราย
  - จ. ยุทธศาสตร์การพัฒนาของอปท. ในเขตจังหวัดเชียงราย
- ยุทธศาสตร์การพัฒนาของเทศบาลตำบลศรีดอนชัย  
แผนงานการศึกษา วัฒนธรรม และมีพัฒนาการ

ที่	โครงการ	วัตถุประสงค์	เป้าหมาย (ผลผลิตของโครงการ)	งบประมาณ				ตัวชี้วัด (KPI)	ผลที่คาดว่าจะได้รับ	หน่วยงานรับผิดชอบหลัก
				๒๕๖๖ (บาท)	๒๕๖๗ (บาท)	๒๕๖๘ (บาท)	๒๕๗๐ (บาท)			
๑	โครงการสร้างพระธาตุดวงดีศรีมงคลท่าเจริญ	อุดหนุนวัดท่าเจริญ เพื่อดำเนินกิจกรรมตามโครงการ	ประชาชนตำบลศรีดอนชัย	-	๑๕,๐๐๐	๕๐,๐๐๐	๕๐,๐๐๐	จัดกิจกรรมปีละ ๑ ครั้ง	ประชาชนมีส่วนร่วมในการทำบุญบำรุงศาสนา	กองการศึกษา
๒	โครงการสร้างพระธาตุรัตนศรีศรีขอนแก่น	อุดหนุนวัดลุงเพื่อดำเนินกิจกรรมตามโครงการ	ประชาชนตำบลศรีดอนชัย	-	๑๕,๐๐๐	๕๐,๐๐๐	๕๐,๐๐๐	จัดกิจกรรมปีละ ๑ ครั้ง	ประชาชนมีส่วนร่วมในการทำบุญบำรุงศาสนา	กองการศึกษา
<b>รวม ๒ โครงการ</b>				-	๓๐,๐๐๐	๑๐๐,๐๐๐	๑๐๐,๐๐๐			

รายละเอียดโครงการพัฒนา

แผนพัฒนาท้องถิ่น (พ.ศ. ๒๕๖๖ - ๒๕๗๐) เพิ่มเติมครั้งที่ ๑๐ พ.ศ. ๒๕๖๗

- ก. ยุทธศาสตร์ชาติ ๒๐ ปี  
 ข. แผนพัฒนาเศรษฐกิจและสังคมแห่งชาติ ฉบับที่ ๑๓  
 ค. Sustainable Development Goals : SDGs  
 ง. ยุทธศาสตร์จังหวัดเชียงใหม่  
 จ. ยุทธศาสตร์การพัฒนาของ อปท. ในเขตจังหวัดเชียงใหม่  
 ยุทธศาสตร์การพัฒนาของเทศบาลตำบลศรีดอนชัย  
 แผนงานสาธารณสุข
- เทศบาลตำบลศรีดอนชัย  
 ยุทธศาสตร์ที่ ๓ ด้านการพัฒนาและเสริมสร้างศักยภาพทรัพยากรมนุษย์  
 หมายเหตุที่ ๔ ไทยเป็นศูนย์กลางที่มีชีวิตที่มีสุขภาพดีและส่งเสริมสังคมสร้างมูลค่าสูง  
 ป่าหมายที่ ๓ สร้างหลักประกันว่าคนมีชีวิตที่มีสุขภาพดีและส่งเสริมสังคมสร้างสรรค์  
 ยุทธศาสตร์ที่ ๕ การพัฒนาคุณภาพชีวิตและความมั่นคงเพื่อส่งเสริมสังคมสร้างสรรค์  
 ยุทธศาสตร์ที่ ๕ การพัฒนาคุณภาพชีวิตและความมั่นคงเพื่อส่งเสริมสังคมสร้างสรรค์  
 ยุทธศาสตร์ที่ ๗ การพัฒนาด้านสาธารณสุข

ที่	โครงการ	วัตถุประสงค์	เป้าหมาย (ผลผลิตของโครงการ)	งบประมาณ					ตัวชี้วัด (KPI)	ผลที่คาดว่าจะได้รับ	หน่วยงานรับผิดชอบหลัก
				๒๕๖๖ (บาท)	๒๕๖๗ (บาท)	๒๕๖๘ (บาท)	๒๕๖๙ (บาท)	๒๕๗๐ (บาท)			
๑	โครงการป้องกันและดูแลสุขภาพจากฝุ่นละอองขนาดเล็กไม่เกิน ๒.๕ ไมครอน (PM ๒.๕)	เพื่ออบรมให้ความรู้แก่ประชาชนในการป้องกันและดูแลสุขภาพจากฝุ่นละอองขนาดเล็กไม่เกิน ๒.๕ ไมครอน (PM ๒.๕)	ประชาชนในพื้นที่ตำบลศรีดอนชัย	-	-	๓๐,๐๐๐	๕๐,๐๐๐	๕๐,๐๐๐	จำนวนผู้เข้าร่วมโครงการตามเป้าหมายไม่น้อยกว่าร้อยละ ๘๐	ประชาชนมีความรู้ความเข้าใจในการป้องกันและดูแลสุขภาพจากฝุ่นละอองขนาดเล็กไม่เกิน ๒.๕ ไมครอน (PM ๒.๕)	สำนักปลัด
๒	โครงการอบรมการจัดสุขาภิบาลอาหารในสถานที่จำหน่ายและสะสมอาหาร	เพื่อให้มีความรู้ความเข้าใจเกี่ยวกับการจัดสุขาภิบาลอาหารในสถานที่จำหน่ายและสะสมอาหารแก่ผู้ประกอบการในพื้นที่ตำบลศรีดอนชัย	ผู้ประกอบการในพื้นที่ตำบลศรีดอนชัย	-	-	๒๐,๐๐๐	๕๐,๐๐๐	๕๐,๐๐๐	จำนวนผู้เข้าร่วมโครงการตามเป้าหมายไม่น้อยกว่าร้อยละ ๘๐	ผู้ประกอบการมีความรู้ความเข้าใจเกี่ยวกับการจัดสุขาภิบาลอาหารในสถานที่จำหน่ายและสะสมอาหาร	สำนักปลัด

รายละเอียดโครงการพัฒนา

แผนพัฒนาท้องถิ่น (พ.ศ. ๒๕๖๖ - ๒๕๗๐) เพิ่มเติมครั้งที่ ๑๐ พ.ศ. ๒๕๖๗

เทศบาลตำบลศรีดอนชัย

- ก. ยุทธศาสตร์ชาติ ๒๐ ปี
- ข. แผนพัฒนาเศรษฐกิจและสังคมแห่งชาติ ฉบับที่ ๑๓
- ค. Sustainable Development Goals : SDGs
- ง. ยุทธศาสตร์จังหวัดเชียงใหม่
- จ. ยุทธศาสตร์การพัฒนาของ อบท. ในเขตจังหวัดเชียงใหม่
- ยุทธศาสตร์การพัฒนาของเทศบาลตำบลศรีดอนชัย

ลำดับ	โครงการ/กิจกรรม	ประชาชนในพื้นที่	งบประมาณ	จำนวนผู้เข้าร่วม	ประชาชนที่มีความรู้	สำนักปลัด
๓	โครงการอบรมการป้องกันและควบคุมโรคติดต่อและโรคอุบัติใหม่	เพื่อให้ความรู้ความเข้าใจเกี่ยวกับป้องกันและควบคุมโรคติดต่อและโรคอุบัติใหม่แก่ประชาชนในพื้นที่ตำบลศรีดอนชัย	-	๕๐,๐๐๐	จำนวนผู้เข้าร่วมโครงการตามเป้าหมายไม่น้อยกว่าร้อยละ ๘๐	ประชาชนมีความรู้ความเข้าใจเกี่ยวกับการป้องกันและควบคุมโรคติดต่อและโรคอุบัติใหม่
๔	โครงการตรวจสุขภาพเคลื่อนที่ สมเด็จพระเจ้าลูกเธอเจ้าฟ้าจุฬาภรณวลัยลักษณ์ อัครราชกุมารี บ้านหวาย หมู่ที่ ๑	อุดหนุนคณะกรรมการหมู่บ้าน บ้านหวาย หมู่ที่ ๑ เพื่อพัฒนาศักยภาพด้านสาธารณสุขของประชาชน	-	๕๐,๐๐๐	จำนวนผู้เข้าร่วมกิจกรรมไม่น้อยกว่าร้อยละ ๘๐	ประชาชนได้รับการตรวจสุขภาพและได้รับคำแนะนำด้านการดูแลสุขภาพอย่างทั่วถึง

รายละเอียดโครงการพัฒนา

แผนพัฒนาท้องถิ่น (พ.ศ. ๒๕๖๖ - ๒๕๗๐) เพิ่มเติมครั้งที่ ๑๐ พ.ศ. ๒๕๖๗

เทศบาลตำบลศรีดอนชัย

- ยุทธศาสตร์ที่ ๓ ด้านการพัฒนาและเสริมสร้างศักยภาพทรัพยากรมนุษย์
- หมวดหมายที่ ๔ ไทยเป็นศูนย์กลางทางเศรษฐกิจและสุขภาพมูลค่าสูง
- เป้าหมายที่ ๓ สร้างหลักประกันว่าคนมีชีวิตที่มีสุขภาพดีและส่งเสริมสวัสดิภาพสำหรับทุกคนในทุกวัย
- ยุทธศาสตร์ที่ ๕ การพัฒนาคุณภาพชีวิตและความมั่นคงเพื่อส่งเสริมสังคมสร้างสรรค
- ยุทธศาสตร์ที่ ๕ การพัฒนาคุณภาพชีวิตและความมั่นคงเพื่อส่งเสริมสังคมสร้างสรรค
- ยุทธศาสตร์ที่ ๗ การพัฒนาด้านสาธารณสุข

- ก. ยุทธศาสตร์ชาติ ๒๐ ปี
- ข. แผนพัฒนาเศรษฐกิจและสังคมแห่งชาติ ฉบับที่ ๑๓
- ค. Sustainable Development Goals : SDGs
- ง. ยุทธศาสตร์จังหวัดเชียงราย
- จ. ยุทธศาสตร์การพัฒนาของ อปท. ในเขตจังหวัดเชียงราย

ยุทธศาสตร์การพัฒนาของเทศบาลตำบลศรีดอนชัย

แผนงานสาธารณสุข

๕	โครงการตรวจสุขภาพเคลื่อนที่ สมเด็จพระเจ้าลูกเธอเจ้าฟ้าจุฬาภรณวลัยลักษณ์ อัครราชกุมารี บ้านปากอิ่ง หมู่ที่ ๒	อุดหนุนคณะกรรมการหมู่บ้าน ปากอิ่ง หมู่ที่ ๒ เพื่อพัฒนาศักยภาพด้านสาธารณสุขของประชาชน	ประชาชน บ้านปากอิ่ง หมู่ที่ ๒	-	๒๐,๐๐๐	-	-	จำนวนผู้เข้าร่วมกิจกรรมไม่น้อยกว่าร้อยละ ๘๐	ประชาชนได้รับการตรวจสุขภาพและได้รับคำแนะนำด้านการดูแลสุขภาพอย่างทั่วถึง	สำนักปลัด
๖	โครงการตรวจสุขภาพเคลื่อนที่ สมเด็จพระเจ้าลูกเธอเจ้าฟ้าจุฬาภรณวลัยลักษณ์ อัครราชกุมารี บ้านอู่ หมู่ที่ ๓	อุดหนุนคณะกรรมการหมู่บ้าน บ้านอู่ หมู่ที่ ๓ เพื่อพัฒนาศักยภาพด้านสาธารณสุขของประชาชน	ประชาชน บ้านอู่ หมู่ที่ ๓	-	๒๐,๐๐๐	-	-	จำนวนผู้เข้าร่วมกิจกรรมไม่น้อยกว่าร้อยละ ๘๐	ประชาชนได้รับการตรวจสุขภาพและได้รับคำแนะนำด้านการดูแลสุขภาพอย่างทั่วถึง	สำนักปลัด

รายละเอียดโครงการพัฒนา

แผนพัฒนาท้องถิ่น (พ.ศ. ๒๕๖๖ - ๒๕๗๐) เพิ่มเติมครั้งที่ ๑๐ พ.ศ. ๒๕๖๗

เทศบาลตำบลศรีดอนชัย

- ก. ยุทธศาสตร์ชาติ ๒๐ ปี
- ข. แผนพัฒนาเศรษฐกิจและสังคมแห่งชาติ ฉบับที่ ๑๓
- ค. Sustainable Development Goals : SDGs
- ง. ยุทธศาสตร์จังหวัดเชียงราย
- จ. ยุทธศาสตร์การพัฒนาของ อ.ปท. ในเขตจังหวัดเชียงราย
- ยุทธศาสตร์การพัฒนาของเทศบาลตำบลศรีดอนชัย
- ยุทธศาสตร์ที่ ๓ ด้านการพัฒนาและเสริมสร้างศักยภาพทรัพยากรมนุษย์
- ยุทธศาสตร์ที่ ๔ ไทยเป็นศูนย์กลางทางสุขภาพและสุขภาพมูลค่าสูง
- เป้าหมายที่ ๓ สร้างหลักประกันว่าคนมีชีวิตที่มีสุขภาพดีและส่งเสริมสวัสดิภาพสำหรับทุกคนในทุกวัย
- ยุทธศาสตร์ที่ ๕ การพัฒนาคุณภาพชีวิตและความมั่นคงเพื่อส่งเสริมสังคมสร้างสรรค์
- ยุทธศาสตร์ที่ ๕ การพัฒนาคุณภาพชีวิตและความมั่นคงเพื่อส่งเสริมสังคมสร้างสรรค์
- ยุทธศาสตร์ที่ ๗ การพัฒนาด้านสาธารณสุข

แผนงานสาธารณสุข

ลำดับ	โครงการ/กิจกรรม	วัตถุประสงค์	พื้นที่/กลุ่มเป้าหมาย	งบประมาณ	ระยะเวลาดำเนินการ	ผู้รับผิดชอบ	จำนวนผู้เข้าร่วมกิจกรรม	ประชาชนได้รับการตรวจสุขภาพและได้รับคำแนะนำด้านการดูแลสุขภาพอย่างทั่วถึง	สำนักปลัด
๗	โครงการตรวจสุขภาพเคลื่อนที่ สมเด็จพระเจ้าลูกเธอเจ้าฟ้าจุฬาภรณวลัยลักษณ์ อัครราชกุมารี บ้านทุ่งซาง หมู่ที่ ๔	อุดหนุนคณะกรรมการหมู่บ้าน บ้านทุ่งซาง หมู่ที่ ๔ เพื่อพัฒนาศักยภาพด้านสาธารณสุขของประชาชน	ประชาชน บ้านทุ่งซาง หมู่ที่ ๔	-	๒๐,๐๐๐	-	จำนวนผู้เข้าร่วมกิจกรรมไม่น้อยกว่าร้อยละ ๘๐	ประชาชนได้รับการตรวจสุขภาพและได้รับคำแนะนำด้านการดูแลสุขภาพอย่างทั่วถึง	สำนักปลัด
๘	โครงการตรวจสุขภาพเคลื่อนที่ สมเด็จพระเจ้าลูกเธอเจ้าฟ้าจุฬาภรณวลัยลักษณ์ อัครราชกุมารี บ้านเขี้ยว หมู่ที่ ๕	อุดหนุนคณะกรรมการหมู่บ้าน บ้านเขี้ยว หมู่ที่ ๕ เพื่อพัฒนาศักยภาพด้านสาธารณสุขของประชาชน	ประชาชน บ้านเขี้ยว หมู่ที่ ๕	-	๒๐,๐๐๐	-	จำนวนผู้เข้าร่วมกิจกรรมไม่น้อยกว่าร้อยละ ๘๐	ประชาชนได้รับการตรวจสุขภาพและได้รับคำแนะนำด้านการดูแลสุขภาพอย่างทั่วถึง	สำนักปลัด

รายละเอียดโครงการพัฒนา

แผนพัฒนาท้องถิ่น (พ.ศ. ๒๕๖๖ - ๒๕๗๐) เพิ่มเติมครั้งที่ ๑๐ พ.ศ. ๒๕๖๗

เทศบาลตำบลศรีดอนชัย

- ก. ยุทธศาสตร์ชาติ ๒๐ ปี
  - ข. แผนพัฒนาเศรษฐกิจและสังคมแห่งชาติ ฉบับที่ ๑๓
  - ค. Sustainable Development Goals : SDGs
  - ง. ยุทธศาสตร์จังหวัดเชียงใหม่
  - จ. ยุทธศาสตร์การพัฒนาของ อปท. ในเขตจังหวัดเชียงใหม่
- ยุทธศาสตร์ที่ ๓ ด้านการพัฒนาและเสริมสร้างศักยภาพทรัพยากรมนุษย์  
 หมายเหตุที่ ๔ ไทยเป็นศูนย์กลางทางสุขภาพและสุขภาพมูลค่าสูง  
 เป้าหมายที่ ๓ สร้างหลักประกันว่าคนมีชีวิตที่มีสุขภาพดีและส่งเสริมสวัสดิภาพสำหรับทุกคนในทุกราย  
 ยุทธศาสตร์ที่ ๕ การพัฒนาคุณภาพชีวิตและความมั่นคงเพื่อส่งเสริมสังคมสร้างสรรค์  
 ยุทธศาสตร์ที่ ๕ การพัฒนาคุณภาพชีวิตและความมั่นคงเพื่อส่งเสริมสังคมสร้างสรรค์  
 ยุทธศาสตร์ที่ ๗ การพัฒนาด้านสาธารณสุข

แผนงานสาธารณสุข

ลำดับ	โครงการตรวจสุขภาพเคลื่อนที่ สมเด็จพระเจ้าลูกเธอเจ้าฟ้าจุฬาภรณวลัยลักษณ์ อัครราชกุมารี บ้านร่องห้า หมู่ที่ ๖	ยุทธศาสตร์จังหวัดเชียงใหม่	ยุทธศาสตร์การพัฒนาของเทศบาลตำบลศรีดอนชัย	แผนงานสาธารณสุข	วัตถุประสงค์	เป้าหมาย	งบประมาณ	ระยะเวลาดำเนินการ	ผู้รับผิดชอบ	จำนวนผู้เข้าร่วมกิจกรรมไม่น้อยกว่าร้อยละ ๘๐	ประชาชนได้รับบริการตรวจสุขภาพและได้รับคำแนะนำด้านการดูแลสุขภาพอย่างทั่วถึง	สำนักปลัด
๙	โครงการตรวจสุขภาพเคลื่อนที่ สมเด็จพระเจ้าลูกเธอเจ้าฟ้าจุฬาภรณวลัยลักษณ์ อัครราชกุมารี บ้านร่องห้า หมู่ที่ ๖	ยุทธศาสตร์ที่ ๓ ด้านการพัฒนาและเสริมสร้างศักยภาพทรัพยากรมนุษย์	ยุทธศาสตร์ที่ ๕ การพัฒนาคุณภาพชีวิตและความมั่นคงเพื่อส่งเสริมสังคมสร้างสรรค์	ยุทธศาสตร์ที่ ๕ การพัฒนาคุณภาพชีวิตและความมั่นคงเพื่อส่งเสริมสังคมสร้างสรรค์	ยุทธศาสตร์ที่ ๕ การพัฒนาคุณภาพชีวิตและความมั่นคงเพื่อส่งเสริมสังคมสร้างสรรค์	ยุทธศาสตร์ที่ ๕ การพัฒนาคุณภาพชีวิตและความมั่นคงเพื่อส่งเสริมสังคมสร้างสรรค์	๒๐,๐๐๐	-	ประชาชนบ้านร่องห้า หมู่ที่ ๖	-	ประชาชนได้รับบริการตรวจสุขภาพและได้รับคำแนะนำด้านการดูแลสุขภาพอย่างทั่วถึง	สำนักปลัด
๑๐	โครงการตรวจสุขภาพเคลื่อนที่ สมเด็จพระเจ้าลูกเธอเจ้าฟ้าจุฬาภรณวลัยลักษณ์ อัครราชกุมารี บ้านศรีดอนชัย หมู่ที่ ๗	ยุทธศาสตร์ที่ ๓ ด้านการพัฒนาและเสริมสร้างศักยภาพทรัพยากรมนุษย์	ยุทธศาสตร์ที่ ๕ การพัฒนาคุณภาพชีวิตและความมั่นคงเพื่อส่งเสริมสังคมสร้างสรรค์	ยุทธศาสตร์ที่ ๕ การพัฒนาคุณภาพชีวิตและความมั่นคงเพื่อส่งเสริมสังคมสร้างสรรค์	ยุทธศาสตร์ที่ ๕ การพัฒนาคุณภาพชีวิตและความมั่นคงเพื่อส่งเสริมสังคมสร้างสรรค์	ยุทธศาสตร์ที่ ๕ การพัฒนาคุณภาพชีวิตและความมั่นคงเพื่อส่งเสริมสังคมสร้างสรรค์	๒๐,๐๐๐	-	ประชาชนบ้านศรีดอนชัย หมู่ที่ ๗	-	ประชาชนได้รับบริการตรวจสุขภาพและได้รับคำแนะนำด้านการดูแลสุขภาพอย่างทั่วถึง	สำนักปลัด

รายละเอียดโครงการพัฒนา

แผนพัฒนาท้องถิ่น (พ.ศ. ๒๕๖๖ - ๒๕๗๐) เพิ่มเติมครั้งที่ ๑๐ พ.ศ. ๒๕๖๗

เทศบาลตำบลศรีดอนชัย

- ยุทธศาสตร์ที่ ๓ ด้านการพัฒนาและเสริมสร้างศักยภาพทรัพยากรมนุษย์
- หมวดหมายที่ ๔ ไทยเป็นศูนย์กลางทางสุขภาพและสุขภาพมูลค่าสูง
- เป้าหมายที่ ๓ สร้างหลักประกันว่าคนมีชีวิตที่มีสุขภาพดีและส่งเสริมสวัสดิภาพสำหรับทุกคนในทุกวัย
- ยุทธศาสตร์ที่ ๕ การพัฒนาคุณภาพชีวิตและความมั่นคงเพื่อส่งเสริมสังคมสร้างสรรค
- ยุทธศาสตร์ที่ ๕ การพัฒนาคุณภาพชีวิตและความมั่นคงเพื่อส่งเสริมสังคมสร้างสรรค
- ยุทธศาสตร์ที่ ๗ การพัฒนาตำบลสาธารณสุข

ก. ยุทธศาสตร์ชาติ ๒๐ ปี

ข. แผนพัฒนาเศรษฐกิจและสังคมแห่งชาติ ฉบับที่ ๑๓

ค. Sustainable Development Goals : SDGs

ง. ยุทธศาสตร์จังหวัดเชียงราย

จ. ยุทธศาสตร์การพัฒนาของ อ.พ. ในเขตจังหวัดเชียงราย

ยุทธศาสตร์การพัฒนาของเทศบาลตำบลศรีดอนชัย

แผนงานสาธารณสุข

ลำดับ	โครงการตรวจสุขภาพเคลื่อนที่ สมเด็จพระเจ้าลูกเธอเจ้าฟ้าจุฬาภรณวลัยลักษณ์ อัครราชกุมารี บ้านดงหลวง หมู่ที่ ๘	อุดหนุนคณะกรรมการหมู่บ้าน บ้านดงหลวง หมู่ที่ ๘ เพื่อพัฒนาศักยภาพด้านสาธารณสุขของประชาชน	ประชาชน บ้านดงหลวง หมู่ที่ ๘	-	๒๐,๐๐๐	-	-	จำนวนผู้เข้าร่วมกิจกรรมไม่น้อยกว่าร้อยละ ๘๐	ประชาชนได้รับการตรวจสุขภาพและได้รับคำแนะนำด้านการดูแลสุขภาพอย่างทั่วถึง	สำนักปลัด
๑๑	โครงการตรวจสุขภาพเคลื่อนที่ สมเด็จพระเจ้าลูกเธอเจ้าฟ้าจุฬาภรณวลัยลักษณ์ อัครราชกุมารี บ้านดงหลวง หมู่ที่ ๘	อุดหนุนคณะกรรมการหมู่บ้าน บ้านดงหลวง หมู่ที่ ๘ เพื่อพัฒนาศักยภาพด้านสาธารณสุขของประชาชน	ประชาชน บ้านดงหลวง หมู่ที่ ๘	-	๒๐,๐๐๐	-	-	จำนวนผู้เข้าร่วมกิจกรรมไม่น้อยกว่าร้อยละ ๘๐	ประชาชนได้รับการตรวจสุขภาพและได้รับคำแนะนำด้านการดูแลสุขภาพอย่างทั่วถึง	สำนักปลัด
๑๒	โครงการตรวจสุขภาพเคลื่อนที่ สมเด็จพระเจ้าลูกเธอเจ้าฟ้าจุฬาภรณวลัยลักษณ์ อัครราชกุมารี บ้านดงหลวง หมู่ที่ ๙	อุดหนุนคณะกรรมการหมู่บ้าน บ้านดงหลวง หมู่ที่ ๙ เพื่อพัฒนาศักยภาพด้านสาธารณสุขของประชาชน	ประชาชน บ้านดงหลวง หมู่ที่ ๙	-	๒๐,๐๐๐	-	-	จำนวนผู้เข้าร่วมกิจกรรมไม่น้อยกว่าร้อยละ ๘๐	ประชาชนได้รับการตรวจสุขภาพและได้รับคำแนะนำด้านการดูแลสุขภาพอย่างทั่วถึง	สำนักปลัด

รายละเอียดโครงการพัฒนา

แผนพัฒนาท้องถิ่น (พ.ศ. ๒๕๖๖ - ๒๕๗๐) เพิ่มเติมครั้งที่ ๑๐ พ.ศ. ๒๕๖๗

เทศบาลตำบลศรีดอนชัย

- ยุทธศาสตร์ที่ ๓ ด้านการพัฒนาและเสริมสร้างศักยภาพทรัพยากรมนุษย์
- หมวดหมายที่ ๔ ไทยเป็นศูนย์กลางทางสุขภาพและสุขภาพมูลค่าสูง
- เป้าหมายที่ ๓ สร้างหลักประกันว่าคนมีชีวิตที่มีสุขภาพดีและส่งเสริมสวัสดิภาพสำหรับทุกคนในทุกวัย
- ยุทธศาสตร์ที่ ๕ การพัฒนาคุณภาพชีวิตและความมั่นคงเพื่อส่งเสริมสังคมสร้างสรรค์
- ยุทธศาสตร์ที่ ๕ การพัฒนาคุณภาพชีวิตและความมั่นคงเพื่อส่งเสริมสังคมสร้างสรรค์
- ยุทธศาสตร์ที่ ๗ การพัฒนาด้านสาธารณสุข

ก. ยุทธศาสตร์ชาติ ๒๐ ปี

ข. แผนพัฒนาเศรษฐกิจและสังคมแห่งชาติ ฉบับที่ ๑๓

ค. Sustainable Development Goals : SDGs

ง. ยุทธศาสตร์จังหวัดเชียงใหม่

จ. ยุทธศาสตร์การพัฒนาของ อปท. ในเขตจังหวัดเชียงใหม่

ยุทธศาสตร์การพัฒนาของเทศบาลตำบลศรีดอนชัย

แผนงานสาธารณสุข

ลำดับ	โครงการตรวจสอบสุขภาพเคลื่อนที่ สมเด็จพระเจ้าลูกเธอเจ้าฟ้าจุฬาภรณวลัยลักษณ์ อัครราชกุมารี บ้านท่าเจริญ หมู่ที่ ๑๐	อุดหนุนคณะกรรมการหมู่บ้าน บ้านท่าเจริญ หมู่ที่ ๑๐ เพื่อพัฒนาศักยภาพด้านสาธารณสุขของประชาชน	ประชาชน บ้านท่าเจริญ หมู่ที่ ๑๐	-	๒๐,๐๐๐	-	-	จำนวนผู้เข้าร่วมกิจกรรมไม่น้อยกว่าร้อยละ ๘๐	ประชาชนได้รับการตรวจสุขภาพและได้รับคำแนะนำด้านการดูแลสุขภาพอย่างทั่วถึง	สำนักปลัด
๑๓	โครงการตรวจสอบสุขภาพเคลื่อนที่ สมเด็จพระเจ้าลูกเธอเจ้าฟ้าจุฬาภรณวลัยลักษณ์ อัครราชกุมารี บ้านท่าเจริญ หมู่ที่ ๑๐	อุดหนุนคณะกรรมการหมู่บ้าน บ้านท่าเจริญ หมู่ที่ ๑๐ เพื่อพัฒนาศักยภาพด้านสาธารณสุขของประชาชน	ประชาชน บ้านท่าเจริญ หมู่ที่ ๑๐	-	๒๐,๐๐๐	-	-	จำนวนผู้เข้าร่วมกิจกรรมไม่น้อยกว่าร้อยละ ๘๐	ประชาชนได้รับการตรวจสุขภาพและได้รับคำแนะนำด้านการดูแลสุขภาพอย่างทั่วถึง	สำนักปลัด
๑๔	โครงการตรวจสอบสุขภาพเคลื่อนที่ สมเด็จพระเจ้าลูกเธอเจ้าฟ้าจุฬาภรณวลัยลักษณ์ อัครราชกุมารี บ้านใหม่เจดีย์ หมู่ที่ ๑๑	อุดหนุนคณะกรรมการหมู่บ้าน บ้านใหม่เจดีย์ หมู่ที่ ๑๑ เพื่อพัฒนาศักยภาพด้านสาธารณสุขของประชาชน	ประชาชน บ้านใหม่เจดีย์ หมู่ที่ ๑๑	-	๒๐,๐๐๐	-	-	จำนวนผู้เข้าร่วมกิจกรรมไม่น้อยกว่าร้อยละ ๘๐	ประชาชนได้รับการตรวจสุขภาพและได้รับคำแนะนำด้านการดูแลสุขภาพอย่างทั่วถึง	สำนักปลัด

รายละเอียดโครงการพัฒนา

แผนพัฒนาท้องถิ่น (พ.ศ. ๒๕๖๖ - ๒๕๗๐) เพิ่มเติมครั้งที่ ๑๐ พ.ศ. ๒๕๖๗

เทศบาลตำบลศรีดอนชัย

- ก. ยุทธศาสตร์ชาติ ๒๐ ปี
- ข. แผนพัฒนาเศรษฐกิจและสังคมแห่งชาติ ฉบับที่ ๑๓
- ค. Sustainable Development Goals : SDGs
- ง. ยุทธศาสตร์จังหวัดเชียงใหม่
- จ. ยุทธศาสตร์การพัฒนาของ อบท. ในเขตจังหวัดเชียงใหม่
- ยุทธศาสตร์การพัฒนาของเทศบาลตำบลศรีดอนชัย

แผนงานสาธารณสุข

๑๕	โครงการตรวจสุขภาพเคลื่อนที่ สมเด็จพระเจ้าลูกเธอเจ้าฟ้าจุฬาภรณวลัยลักษณ์ อัครราชกุมารี บ้านศรีชัยมงคล หมู่ที่ ๑๒	อุดหนุนคณะกรรมการหมู่บ้าน บ้านศรีชัยมงคล หมู่ที่ ๑๒ เพื่อพัฒนาศักยภาพด้านสาธารณสุขของประชาชน	ประชาชน บ้านศรีชัยมงคล หมู่ที่ ๑๒	-	๒๐,๐๐๐	-	-	จำนวนผู้เข้าร่วมกิจกรรมไม่น้อยกว่าร้อยละ ๘๐	ประชาชนได้รับการตรวจสุขภาพและได้รับคำแนะนำการดูแลสุขภาพอย่างทั่วถึง	สำนักปลัด
๑๖	โครงการตรวจสุขภาพเคลื่อนที่ สมเด็จพระเจ้าลูกเธอเจ้าฟ้าจุฬาภรณวลัยลักษณ์ อัครราชกุมารี บ้านเวียงเดิม หมู่ที่ ๑๓	อุดหนุนคณะกรรมการหมู่บ้าน บ้านเวียงเดิม หมู่ที่ ๑๓ เพื่อพัฒนาศักยภาพด้านสาธารณสุขของประชาชน	ประชาชน บ้านเวียงเดิม หมู่ที่ ๑๓	-	๒๐,๐๐๐	-	-	จำนวนผู้เข้าร่วมกิจกรรมไม่น้อยกว่าร้อยละ ๘๐	ประชาชนได้รับการตรวจสุขภาพและได้รับคำแนะนำการดูแลสุขภาพอย่างทั่วถึง	สำนักปลัด

รายละเอียดโครงการพัฒนา

แผนพัฒนาท้องถิ่น (พ.ศ. ๒๕๖๖ - ๒๕๗๐) เพิ่มเติมครั้งที่ ๑๐ พ.ศ. ๒๕๖๗

เทศบาลตำบลศรีดอนชัย

- ก. ยุทธศาสตร์ชาติ ๒๐ ปี
- ข. แผนพัฒนาเศรษฐกิจและสังคมแห่งชาติ ฉบับที่ ๑๓
- ค. Sustainable Development Goals : SDGs
- ง. ยุทธศาสตร์จังหวัดเชียงใหม่
- จ. ยุทธศาสตร์การพัฒนาของ อบท. ในเขตจังหวัดเชียงใหม่
- ยุทธศาสตร์การพัฒนาของเทศบาลตำบลศรีดอนชัย

แผนงานสาธารณสุข

ลำดับ	โครงการตรวจสอบสุขภาพเคลื่อนที่ สมเด็จพระเจ้าลูกเธอเจ้าฟ้าจุฬาภรณวลัยลักษณ์ อัครราชกุมารี บ้านศรีมงคล หมู่ที่ ๑๔	ผู้รับผิดชอบโครงการ	ประชาชน บ้านศรีมงคล หมู่ที่ ๑๔	-	๒๐,๐๐๐	-	-	จำนวนผู้เข้าร่วมกิจกรรมไม่น้อยกว่าร้อยละ ๘๐	ประชาชนได้รับการตรวจสุขภาพและได้รับคำแนะนำด้านการดูแลสุขภาพอย่างทั่วถึง	สำนักปลัด
๑๗	โครงการตรวจสุขภาพเคลื่อนที่ สมเด็จพระเจ้าลูกเธอเจ้าฟ้าจุฬาภรณวลัยลักษณ์ อัครราชกุมารี บ้านศรีมงคล หมู่ที่ ๑๔	อุดหนุนคณะกรรมการหมู่บ้าน บ้านศรีมงคล หมู่ที่ ๑๔ เพื่อพัฒนาศักยภาพด้านสาธารณสุขของประชาชน	ประชาชน บ้านศรีมงคล หมู่ที่ ๑๔	-	๒๐,๐๐๐	-	-	จำนวนผู้เข้าร่วมกิจกรรมไม่น้อยกว่าร้อยละ ๘๐	ประชาชนได้รับการตรวจสุขภาพและได้รับคำแนะนำด้านการดูแลสุขภาพอย่างทั่วถึง	สำนักปลัด
๑๘	โครงการตรวจสุขภาพเคลื่อนที่ สมเด็จพระเจ้าลูกเธอเจ้าฟ้าจุฬาภรณวลัยลักษณ์ อัครราชกุมารี บ้านศรีดอนชัย หมู่ที่ ๑๕	อุดหนุนคณะกรรมการหมู่บ้าน บ้านศรีดอนชัย หมู่ที่ ๑๕ เพื่อพัฒนาศักยภาพด้านสาธารณสุขของประชาชน	ประชาชน บ้านศรีดอนชัย หมู่ที่ ๑๕	-	๒๐,๐๐๐	-	-	จำนวนผู้เข้าร่วมกิจกรรมไม่น้อยกว่าร้อยละ ๘๐	ประชาชนได้รับการตรวจสุขภาพและได้รับคำแนะนำด้านการดูแลสุขภาพอย่างทั่วถึง	สำนักปลัด

รายละเอียดโครงการพัฒนา

แผนพัฒนาท้องถิ่น (พ.ศ. ๒๕๖๖ - ๒๕๗๐) เพิ่มเติมครั้งที่ ๑๐ พ.ศ. ๒๕๖๗

เทศบาลตำบลศรีดอนชัย

- ยุทธศาสตร์ที่ ๓ ด้านการพัฒนาและเสริมสร้างศักยภาพทรัพยากรมนุษย์
- หมวดหมายที่ ๔ ไทยเป็นศูนย์กลางทางสุขภาพและสุขภาพมูลค่าสูง
- เป้าหมายที่ ๓ สร้างหลักประกันว่าคนมีชีวิตที่มีสุขภาพดีและส่งเสริมสวัสดิภาพสำหรับทุกคนในทุกวัย
- ยุทธศาสตร์ที่ ๕ การพัฒนาคุณภาพชีวิตและความมั่นคงเพื่อส่งเสริมสังคมสร้างสรรค์
- ยุทธศาสตร์ที่ ๕ การพัฒนาคุณภาพชีวิตและความมั่นคงเพื่อส่งเสริมสังคมสร้างสรรค์
- ยุทธศาสตร์ที่ ๗ การพัฒนาด้านสาธารณสุข

- ก. ยุทธศาสตร์ชาติ ๒๐ ปี
- ข. แผนพัฒนาเศรษฐกิจและสังคมแห่งชาติ ฉบับที่ ๑๓
- ค. Sustainable Development Goals : SDGs
- ง. ยุทธศาสตร์จังหวัดเชียงราย
- จ. ยุทธศาสตร์การพัฒนาของ อ.ปท.ในเขตจังหวัดเชียงราย
- ยุทธศาสตร์การพัฒนาของเทศบาลตำบลศรีดอนชัย

แผนงานสาธารณสุข

ลำดับ	โครงการตรวจสุขภาพเคลื่อนที่ สมเด็จพระเจ้าลูกเธอเจ้าฟ้าจุฬาภรณวลัยลักษณ์ อัครราชกุมารี บ้านปากอึ่งใต้ หมู่ที่ ๑๖	อุดหนุนคณะกรรมการหมู่บ้าน บ้านปากอึ่งใต้ หมู่ที่ ๑๖ เพื่อพัฒนาศักยภาพด้านสาธารณสุขของประชาชน	ประชาชน บ้านปากอึ่งใต้ หมู่ที่ ๑๖	-	-	๒๐,๐๐๐	-	จำนวนผู้เข้าร่วมกิจกรรมไม่น้อยกว่าร้อยละ ๘๐	ประชาชนได้รับการตรวจสุขภาพและได้รับคำแนะนำด้านการดูแลสุขภาพ อย่างทั่วถึง	สำนักปลัด
๑๙	โครงการตรวจสุขภาพเคลื่อนที่ สมเด็จพระเจ้าลูกเธอเจ้าฟ้าจุฬาภรณวลัยลักษณ์ อัครราชกุมารี บ้านปากอึ่งใต้ หมู่ที่ ๑๖	อุดหนุนคณะกรรมการหมู่บ้าน บ้านปากอึ่งใต้ หมู่ที่ ๑๖ เพื่อพัฒนาศักยภาพด้านสาธารณสุขของประชาชน	ประชาชน บ้านปากอึ่งใต้ หมู่ที่ ๑๖	-	-	๒๐,๐๐๐	-	จำนวนผู้เข้าร่วมกิจกรรมไม่น้อยกว่าร้อยละ ๘๐	ประชาชนได้รับการตรวจสุขภาพและได้รับคำแนะนำด้านการดูแลสุขภาพ อย่างทั่วถึง	สำนักปลัด
๒๐	โครงการตรวจสุขภาพเคลื่อนที่ สมเด็จพระเจ้าลูกเธอเจ้าฟ้าจุฬาภรณวลัยลักษณ์ อัครราชกุมารี บ้านปากอึ่งใต้ หมู่ที่ ๑๗	อุดหนุนคณะกรรมการหมู่บ้าน บ้านปากอึ่งใต้ หมู่ที่ ๑๗ เพื่อพัฒนาศักยภาพด้านสาธารณสุขของประชาชน	ประชาชน บ้านปากอึ่งใต้ หมู่ที่ ๑๗	-	-	๒๐,๐๐๐	-	จำนวนผู้เข้าร่วมกิจกรรมไม่น้อยกว่าร้อยละ ๘๐	ประชาชนได้รับการตรวจสุขภาพและได้รับคำแนะนำด้านการดูแลสุขภาพ อย่างทั่วถึง	สำนักปลัด

รายละเอียดโครงการพัฒนา  
แผนพัฒนาท้องถิ่น (พ.ศ. ๒๕๖๖ - ๒๕๗๐) เพิ่มเติมครั้งที่ ๑๐ พ.ศ. ๒๕๖๗

เทศบาลตำบลศรีดอนชัย

- ยุทธศาสตร์ที่ ๓ ด้านการพัฒนาและเสริมสร้างศักยภาพทรัพยากรมนุษย์  
 ยุทธศาสตร์ที่ ๔ ไทยเป็นศูนย์กลางทางสุขภาพและสุขภาพมูลค่าสูง  
 เป้าหมายที่ ๓ สร้างหลักประกันว่าคนมีชีวิตที่มีสุขภาพดีและส่งเสริมสวัสดิภาพสำหรับทุกคนในทุกวัย  
 ยุทธศาสตร์ที่ ๕ การพัฒนาคุณภาพชีวิตและความมั่นคงเพื่อส่งเสริมสังคมสร้างสรรค  
 ยุทธศาสตร์ที่ ๕ การพัฒนาคุณภาพชีวิตและความมั่นคงเพื่อส่งเสริมสังคมสร้างสรรค  
 ยุทธศาสตร์ที่ ๗ การพัฒนาตำบลสาธารณสุข

ก. ยุทธศาสตร์ชาติ ๒๐ ปี

ข. แผนพัฒนาเศรษฐกิจและสังคมแห่งชาติ ฉบับที่ ๑๓

ค. Sustainable Development Goals : SDGs

ง. ยุทธศาสตร์จังหวัดเชียงราย

จ. ยุทธศาสตร์พัฒนาของ อปท. ในเขตจังหวัดเชียงราย

ยุทธศาสตร์การพัฒนาของเทศบาลตำบลศรีดอนชัย

แผนงานสาธารณสุข

๒๑	โครงการตรวจสุขภาพ เคลื่อนที่ สมเด็จพระเจ้า ลูกเธอเจ้าฟ้าจุฬาภรณ วลัยลักษณ์ อัครราชกุมารี บ้านสารภี หมู่ที่ ๑๘	อุดหนุนคณะกรรมการ หมู่บ้าน บ้านสารภี หมู่ ที่ ๑๘ เพื่อพัฒนา ศักยภาพด้าน สาธารณสุขของ ประชาชน	ประชาชน บ้านสารภี หมู่ที่ ๑๘	-	-	๒๐,๐๐๐	-	-	จำนวนผู้เข้าร่วม กิจกรรมไม่น้อย กว่าร้อยละ ๘๐	ประชาชนได้รับบริการ ตรวจสุขภาพและ ได้รับคำแนะนำ การดูแลสุขภาพ อย่างทั่วถึง	สำนักปลัด
รวม ๒๑ โครงการ											
										๑๕๐,๐๐๐	๑๕๐,๐๐๐

รายละเอียดโครงการพัฒนา

แผนพัฒนาท้องถิ่น (พ.ศ. ๒๕๖๖ - ๒๕๗๐) เพิ่มเติมครั้งที่ ๑๐ พ.ศ. ๒๕๖๗

เทศบาลตำบลศรีดอนชัย

- ก. ยุทธศาสตร์ชาติ ๒๐ ปี
- ข. แผนพัฒนาเศรษฐกิจและสังคมแห่งชาติ ฉบับที่ ๑๓
- ค. Sustainable Development Goals : SDGs
- ง. ยุทธศาสตร์จังหวัดเชียงราย
- จ. ยุทธศาสตร์การพัฒนาของ อปท. ในเขตจังหวัดเชียงราย
- ยุทธศาสตร์การพัฒนาของเทศบาลตำบลศรีดอนชัย

- ยุทธศาสตร์ที่ ๒ การปรับสมดุลและพัฒนาระบบบริหารจัดการภาครัฐ
- หมวดหมายที่ ๑๓ ไทยมีภาครัฐที่ทันสมัย มีประสิทธิภาพ และตอบโจทยประชาชน
- เป้าหมายที่ ๑๖ ส่งเสริมสังคมที่สงบสุขและครอบคลุม เพื่อการพัฒนาที่ยั่งยืน ให้ทุกคนเข้าถึงความยุติธรรม และสร้างสถาบันที่มีประสิทธิภาพ รับผิดชอบ และ ครอบคลุมในทุกระดับ
- ยุทธศาสตร์ที่ ๕ การพัฒนาคุณภาพชีวิตและส่งเสริมสังคมสร้างสรรค์
- ยุทธศาสตร์ที่ ๕ การพัฒนาคุณภาพชีวิตและส่งเสริมสังคมสร้างสรรค์
- ยุทธศาสตร์ที่ ๘ การพัฒนาการเมืองและการบริหาร

แผนงานบริหารงานทั่วไป

ที่	โครงการ	วัตถุประสงค์	เป้าหมาย (ผลผลิตของโครงการ)	งบประมาณ					ตัวชี้วัด (KPI)	ผลที่คาดว่าจะได้รับ	หน่วยงานรับผิดชอบหลัก
				๒๕๖๖ (บาท)	๒๕๖๗ (บาท)	๒๕๖๘ (บาท)	๒๕๖๙ (บาท)	๒๕๗๐ (บาท)			
๑	โครงการอบรมเพื่อพัฒนาศักยภาพบุคลากร	เพื่อพัฒนาศักยภาพของบุคลากรให้มีประสิทธิภาพมากขึ้น เพื่อตอบสนองความต้องการของประชาชน	ผู้บริหาร สมาชิกสภา พนักงานเทศบาลตำบลศรีดอนชัยและเจ้าหน้าที่ผู้ได้รับคำสั่งแต่งตั้ง	-	-	๓๐,๐๐๐	๑๐๐,๐๐๐	๑๐๐,๐๐๐	จำนวนผู้ที่เข้าร่วมโครงการไม่น้อยกว่าร้อยละ ๘๐	ผู้บริหาร สมาชิกสภา พนักงานเทศบาลตำบลศรีดอนชัยและเจ้าหน้าที่ผู้ได้รับคำสั่งแต่งตั้ง สามารถนำความรู้มาพัฒนาองค์กรให้ประสิทธิภาพเพื่อตอบสนองความต้องการของประชาชน	สำนักปลัด

รายละเอียดโครงการพัฒนา

แผนพัฒนาท้องถิ่น (พ.ศ. ๒๕๖๖ - ๒๕๗๐) เพิ่มเติมครั้งที่ ๑๐ พ.ศ. ๒๕๖๗

เทศบาลตำบลศรีดอนชัย

ยุทธศาสตร์ที่ ๒ การปรับสมดุลและพัฒนาระบบบริหารจัดการภาครัฐ

หมวดหมายที่ ๑๓ ไทยมีภาครัฐที่ดีทันสมัย มีประสิทธิภาพ และตอบโจทยประชาชน

เป้าหมายที่ ๑๖ ส่งเสริมสังคมที่สงบสุขและครอบคลุม เพื่อการพัฒนาที่ยั่งยืน ให้ทุกคนเข้าถึงความยุติธรรม และสร้างสถาบันที่มีประสิทธิภาพ รับผิดชอบ และ ครอบคลุมในทุกระดับ

ยุทธศาสตร์ที่ ๕ การพัฒนาคุณภาพชีวิตและส่งเสริมสังคมสร้างสรรค์

ยุทธศาสตร์ที่ ๕ การพัฒนาคุณภาพชีวิตและส่งเสริมสังคมสร้างสรรค์

ยุทธศาสตร์ที่ ๘ การพัฒนาด้านการเมืองและการบริหาร

ก. ยุทธศาสตร์ชาติ ๒๐ ปี

ข. แผนพัฒนาเศรษฐกิจและสังคมแห่งชาติ ฉบับที่ ๑๓

ค. Sustainable Development Goals : SDGs

ง. ยุทธศาสตร์จังหวัดเชียงราย

จ. ยุทธศาสตร์การพัฒนาของ อปท. ในเขตจังหวัดเชียงราย

ยุทธศาสตร์การพัฒนาของเทศบาลตำบลศรีดอนชัย

แผนงานบริหารงานทั่วไป

๒	โครงการบริหารจัดการศูนย์ปฏิบัติการร่วมในการช่วยเหลือประชาชนขององค์กรปกครองส่วนท้องถิ่น อำเภอเชียงของ จังหวัดเชียงราย ประจำปีงบประมาณ พ.ศ. ๒๕๖๘	อุดหนุนเทศบาลตำบลเวียง อำเภอเชียงของ จังหวัดเชียงราย เพื่อดำเนินงานตามโครงการ	เพื่อจัดตั้งศูนย์ปฏิบัติการร่วมในการช่วยเหลือประชาชนขององค์กรปกครองส่วนท้องถิ่น อำเภอเชียงของ จังหวัดเชียงราย	-	๑๕,๐๐๐	๓๐,๐๐๐	๓๐,๐๐๐	ปริมาณงานที่ศูนย์บริการร่วมได้รับและได้แจ้งเวียนให้แก่ อปท. ในพื้นที่ให้บริการ	มีศูนย์ปฏิบัติการร่วมในการรวบรวมข้อมูลและเผยแพร่ประชาสัมพันธ์ให้คำปรึกษาและแนะนำประชาชนในการขอรับความช่วยเหลือด้านต่างๆ เพื่อขององค์กรปกครองส่วนท้องถิ่นในพื้นที่อำเภอเชียงของ จังหวัดเชียงราย	สำนักปลัด
รวม ๒ โครงการ					๔๕,๐๐๐	๑๓๐,๐๐๐	๑๓๐,๐๐๐			

รายละเอียดโครงการพัฒนา

แผนพัฒนาท้องถิ่น (พ.ศ. ๒๕๖๖ - ๒๕๗๐) เพิ่มเติมครั้งที่ ๑๐ พ.ศ. ๒๕๖๗

เทศบาลตำบลศรีดอนชัย

ยุทธศาสตร์ที่ ๑ ยุทธศาสตร์ชาติด้านความมั่นคง

หมวดหมู่ที่ ๑๓ ไทยมีภาครัฐที่ทันสมัย มีประสิทธิภาพ และตอบโจทย์ประชาชน

เป้าหมายที่ ๑๖ ส่งเสริมสังคมที่สงบสุขและครอบคลุม เพื่อการพัฒนาที่ยั่งยืน ให้ทุกคนเข้าถึงความยุติธรรม และสร้างสถาบันที่มีประสิทธิภาพ รับผิดชอบ และ ครอบคลุมในทุกระดับ

ยุทธศาสตร์ที่ ๕ การพัฒนาคุณภาพชีวิตและความเป็นอยู่ส่งเสริมโครงสร้าง

ยุทธศาสตร์ที่ ๕ การพัฒนาคุณภาพชีวิตและความเป็นอยู่ส่งเสริมโครงสร้าง

ยุทธศาสตร์ที่ ๘ การพัฒนาด้านการเมืองและการบริหาร

แผนงานบริหารงานทั่วไป

ก. ยุทธศาสตร์ชาติ ๒๐ ปี

ข. แผนพัฒนาเศรษฐกิจและสังคมแห่งชาติ ฉบับที่ ๑๓

ค. Sustainable Development Goals : SDGs

ง. ยุทธศาสตร์จังหวัดเชียงราย

จ. ยุทธศาสตร์การพัฒนาของ อบท. ในเขตจังหวัดเชียงราย

ยุทธศาสตร์การพัฒนาของเทศบาลตำบลศรีดอนชัย

แผนงานบริหารงานทั่วไป

ที่	โครงการ	วัตถุประสงค์	เป้าหมาย (ผลผลิตของโครงการ)	งบประมาณ					ตัวชี้วัด (KPI)	ผลที่คาดว่าจะได้รับ	หน่วยงานรับผิดชอบหลัก		
				๒๕๖๖ (บาท)	๒๕๖๗ (บาท)	๒๕๖๘ (บาท)	๒๕๖๙ (บาท)	๒๕๗๐ (บาท)					
๑	โครงการกิจกรรมเนื่องในวันพระบาทสมเด็จพระพุทธยอดฟ้าจุฬาโลกมหาราช และวันตรุษสงกรานต์ ประจำปี ๒๕๖๘	อุดหนุนที่ทำการปกครองอำเภอเชียงของ เพื่อจัดงานแสดง ความจงรักภักดีและสำนึกในพระมหากรุณาธิคุณ	ส่วนราชการ/ หน่วยงานทุกภาคส่วน และประชาชนในพื้นที่อำเภอเชียงของ	-	-	๕,๐๐๐	๕,๐๐๐	๕,๐๐๐	๕,๐๐๐	๕,๐๐๐	ดำเนินการ เป็นไปตาม วัตถุประสงค์ และเป้าหมายที่กำหนด	ข้าราชการ พนักงาน และประชาชนได้ แสดงออกถึงความจงรักภักดีต่อสถาบันพระมหากษัตริย์	สำนักงานปลัด
๒	โครงการจัดกิจกรรมเฉลิมพระเกียรติพระบาทสมเด็จพระเจ้าอยู่หัว เนื่องในโอกาสวันเฉลิมพระชนมพรรษา ๒๘ กรกฎาคม ๒๕๖๘	อุดหนุนที่ทำการปกครองอำเภอเชียงของ เพื่อจัดงานแสดง ความจงรักภักดีและสำนึกในพระมหากรุณาธิคุณ	ส่วนราชการ/ หน่วยงานทุกภาคส่วน และประชาชนในพื้นที่อำเภอเชียงของ	-	-	๕,๐๐๐	๕,๐๐๐	๕,๐๐๐	๕,๐๐๐	๕,๐๐๐	ดำเนินการ เป็นไปตาม วัตถุประสงค์ และเป้าหมายที่กำหนด	ข้าราชการ พนักงาน และประชาชนได้ แสดงออกถึงความจงรักภักดีต่อสถาบันพระมหากษัตริย์	สำนักงานปลัด

รายละเอียดโครงการพัฒนา

แผนพัฒนาท้องถิ่น (พ.ศ. ๒๕๖๖ - ๒๕๗๐) เพิ่มเติมครั้งที่ ๑๐ พ.ศ. ๒๕๖๗

เทศบาลตำบลศรีดอนชัย

- ยุทธศาสตร์ชาติ ๒๐ ปี  
 ข. แผนพัฒนาเศรษฐกิจและสังคมแห่งชาติ ฉบับที่ ๑๓  
 ค. Sustainable Development Goals : SDGs  
 ง. ยุทธศาสตร์จังหวัดเชียงราย  
 จ. ยุทธศาสตร์การพัฒนาของ อปท. ในเขตจังหวัดเชียงราย  
 ยุทธศาสตร์การพัฒนาของเทศบาลตำบลศรีดอนชัย

แผนงานบริหารงานทั่วไป

ลำดับ	โครงการจัดกิจกรรมเฉลิมพระเกียรติพระบาทสมเด็จพระนางเจ้าพระบรมราชินี เนื่องในโอกาสวันเฉลิมพระชนมพรรษา ๓ มิถุนายน ๒๕๖๔	วัตถุประสงค์	ส่วนราชการ/หน่วยงานทุกภาคส่วน และประชาชนในพื้นที่อำเภอเชียงของ	๕,๐๐๐	๕,๐๐๐	๕,๐๐๐	ดำเนินกิจกรรมโครงการ เป็นไปตามวัตถุประสงค์ และเป้าหมายที่กำหนด	ข้าราชการ พนักงาน และประชาชนได้ แสดงออกถึงความจงรักภักดีต่อสถาบันพระมหากษัตริย์	สำนักปลัด
๓	โครงการจัดกิจกรรมเฉลิมพระเกียรติสมเด็จพระนางเจ้าสิริกิติ์ พระบรมราชินีนาถ พระบรมราชชนนีพันปีหลวง เนื่องในโอกาสวันเฉลิมพระชนมพรรษา ๑๒ สิงหาคม ๒๕๖๔	วัตถุประสงค์ ๑. เพื่อจัดงานแสดงความรักภักดีและสำนึกในพระมหากรุณาธิคุณ	ส่วนราชการ/หน่วยงานทุกภาคส่วน และประชาชนในพื้นที่อำเภอเชียงของ	-	-	๕,๐๐๐	ดำเนินกิจกรรมโครงการ เป็นไปตามวัตถุประสงค์ และเป้าหมายที่กำหนด	ข้าราชการ พนักงาน และประชาชนได้ แสดงออกถึงความจงรักภักดีต่อสถาบันพระมหากษัตริย์	สำนักปลัด
๔	โครงการจัดกิจกรรมเฉลิมพระเกียรติสมเด็จพระนางเจ้าสิริกิติ์ พระบรมราชินีนาถ พระบรมราชชนนีพันปีหลวง เนื่องในโอกาสวันเฉลิมพระชนมพรรษา ๑๒ สิงหาคม ๒๕๖๔	วัตถุประสงค์ ๑. เพื่อจัดงานแสดงความรักภักดีและสำนึกในพระมหากรุณาธิคุณ	ส่วนราชการ/หน่วยงานทุกภาคส่วน และประชาชนในพื้นที่อำเภอเชียงของ	-	-	๕,๐๐๐	ดำเนินกิจกรรมโครงการ เป็นไปตามวัตถุประสงค์ และเป้าหมายที่กำหนด	ข้าราชการ พนักงาน และประชาชนได้ แสดงออกถึงความจงรักภักดีต่อสถาบันพระมหากษัตริย์	สำนักปลัด

รายละเอียดโครงการพัฒนา

แผนพัฒนาท้องถิ่น (พ.ศ. ๒๕๖๖ - ๒๕๗๐) เพิ่มเติมครั้งที่ ๑๐ พ.ศ. ๒๕๖๗

เทศบาลตำบลศรีดอนชัย

- ก. ยุทธศาสตร์ชาติ ๒๐ ปี
- ข. แผนพัฒนาเศรษฐกิจและสังคมแห่งชาติ ฉบับที่ ๑๓
- ค. Sustainable Development Goals : SDGs
- ง. ยุทธศาสตร์จังหวัดเชียงราย
- จ. ยุทธศาสตร์การพัฒนาของ อปท. ในเขตจังหวัดเชียงราย
- ฉ. ยุทธศาสตร์การพัฒนาของเทศบาลตำบลศรีดอนชัย

ยุทธศาสตร์ที่ ๑ ยุทธศาสตร์ชาติด้านความมั่นคง

หมวดหมายที่ ๑๓ ไทยมีภาคีรัฐที่ทันสมัย มีประสิทธิภาพ และตอบโจทย์ประชาชน

เป้าหมายที่ ๑๖ ส่งเสริมสังคมที่สงบสุขและครอบคลุม เพื่อการพัฒนาที่ยั่งยืน ให้ทุกคนเข้าถึงความยุติธรรม และสร้างสถาบันที่มีประสิทธิภาพ รับผิดรับชอบ และ ครอบคลุมในทุกกระดับ

ยุทธศาสตร์ที่ ๕ การพัฒนาคุณภาพชีวิตและความเป็นอยู่ ส่งเสริมสังคมสร้างสรรค์

ยุทธศาสตร์ที่ ๕ การพัฒนาคุณภาพชีวิตและความเป็นอยู่ ส่งเสริมสังคมสร้างสรรค์

ยุทธศาสตร์ที่ ๔ การพัฒนาตำบลเมืองและกาบริการ

แผนงานบริหารงานทั่วไป

๕	โครงการจัดกิจกรรมเนื่องในวันคล้ายวันประสูติสมเด็จพระเจ้าลูกยาเธอ เจ้าฟ้าทีปังกรรัศมีโชติ มหาวชิโรตตมางกูร สิริวิบูลยราชกุมารี	อุดหนุนที่ทำการปกครองอำเภอเชียงของ เพื่อจัดงานแสดงความจริงรักภักดีและสำนึกในพระมหากรุณาธิคุณ	ส่วนราชการ/หน่วยงานทุกภาคส่วน และประชาชนในพื้นที่อำเภอเชียงของ	-	-	๕,๐๐๐	๕,๐๐๐	๕,๐๐๐	ดำเนินกิจกรรมเป็นประจำตามวัตถุประสงค์และเป้าหมายที่กำหนด	ข้าราชการ พนักงาน และประชาชนได้แสดงออกถึงความจงรักภักดีต่อสถาบันพระมหากษัตริย์	สำนักปลัด
๖	โครงการจัดกิจกรรมเนื่องในวันคล้ายวันพระราชสมภพสมเด็จพระกนิษฐาธิราชเจ้า กรมสมเด็จพระเทพรัตนราชสุดาฯ สยามบรมราชกุมารี	อุดหนุนที่ทำการปกครองอำเภอเชียงของ เพื่อจัดงานแสดงความจริงรักภักดีและสำนึกในพระมหากรุณาธิคุณ	ส่วนราชการ/หน่วยงานทุกภาคส่วน และประชาชนในพื้นที่อำเภอเชียงของ	-	-	๕,๐๐๐	๕,๐๐๐	๕,๐๐๐	ดำเนินกิจกรรมเป็นประจำตามวัตถุประสงค์และเป้าหมายที่กำหนด	ข้าราชการ พนักงาน และประชาชนได้แสดงออกถึงความจงรักภักดีต่อสถาบันพระมหากษัตริย์	สำนักปลัด
๗	โครงการจัดกิจกรรมเนื่องในวันวันมโนรมหาราช ๑๓ ตุลาคม ๒๕๖๗	อุดหนุนที่ทำการปกครองอำเภอเชียงของ เพื่อจัดงานแสดงความจริงรักภักดีและสำนึกในพระมหากรุณาธิคุณ	ส่วนราชการ/หน่วยงานทุกภาคส่วน และประชาชนในพื้นที่อำเภอเชียงของ	-	-	๕,๐๐๐	๕,๐๐๐	๕,๐๐๐	ดำเนินกิจกรรมเป็นประจำตามวัตถุประสงค์และเป้าหมายที่กำหนด	ข้าราชการ พนักงาน และประชาชนได้แสดงออกถึงความจงรักภักดีต่อสถาบันพระมหากษัตริย์	สำนักปลัด

รายละเอียดโครงการพัฒนา  
แผนพัฒนาท้องถิ่น (พ.ศ. ๒๕๖๖ - ๒๕๗๐) เพิ่มเติมครั้งที่ ๑๐ พ.ศ. ๒๕๖๗  
เทศบาลตำบลศรีดอนชัย

ยุทธศาสตร์ที่ ๑ ยุทธศาสตร์ชาติด้านความมั่นคง  
หมวดหมายที่ ๑๓ ไทยมีภาคีรัฐที่ทันสมัย มีประสิทธิภาพ และตอบโจทย์ประชาชน  
เป้าหมายที่ ๑๖ ส่งเสริมสังคมที่สงบสุขและครอบคลุม เพื่อการพัฒนาที่ยั่งยืน ให้ทุกคนเข้าถึงความยุติธรรม และสร้างสถาบันที่มีประสิทธิภาพ รับผิดชอบ  
และ ครอบคลุมในทุกกระดับ  
ยุทธศาสตร์ที่ ๕ การพัฒนาคุณภาพชีวิตและความเป็นอยู่ ส่งเสริมสังคมสร้างสรรค  
ยุทธศาสตร์ที่ ๕ การพัฒนาคุณภาพชีวิตและความเป็นอยู่ ส่งเสริมสังคมสร้างสรรค  
ยุทธศาสตร์ที่ ๕ การพัฒนาคุณภาพชีวิตและความเป็นอยู่ ส่งเสริมสังคมสร้างสรรค  
ยุทธศาสตร์ที่ ๕ การพัฒนาคุณภาพชีวิตและความเป็นอยู่ ส่งเสริมสังคมสร้างสรรค

ก. ยุทธศาสตร์ชาติ ๒๐ ปี

ข. แผนพัฒนาเศรษฐกิจและสังคมแห่งชาติ ฉบับที่ ๑๓

ค. Sustainable Development Goals : SDGs

ง. ยุทธศาสตร์จังหวัดเชียงราย

จ. ยุทธศาสตร์การพัฒนาของ อปท. ในเขตจังหวัดเชียงราย

ยุทธศาสตร์การพัฒนาของเทศบาลตำบลศรีดอนชัย

แผนงานบริหารงานทั่วไป

๘	โครงการจัดตั้งโรงเรียน สักการะถวาย เนื่องในวัน ครบรอบวันสวรรคต และ วันพระราชสมภพของ สมเด็จพระเจ้า สมเด็จพระเจ้า	อุดหนุนที่ทำการ ปกครองอำเภอเชียง ของ เพื่อจัดงานแสดง ความจงรักภักดีและ สำนึกในพระมหา กรุณาธิคุณ	ส่วนราชการ/ หน่วยงานทุก ภาคส่วน และ ประชาชนใน พื้นที่อำเภอเชียง ของ	-	-	๕,๐๐๐	๕,๐๐๐	๕,๐๐๐	๕,๐๐๐	ดำเนินการ เป็นไปตาม วัตถุประสงค์ และเป้าหมาย ที่กำหนด	ข้าราชการ พนักงาน และประชาชนได้ แสดงออกถึงความ จงรักภักดีต่อสถาบัน พระมหากษัตริย์	สำนักปลัด
๙	โครงการจัดงานเนื่องใน วันสำคัญของชาติไทย	อุดหนุนที่ทำการ ปกครองอำเภอเชียง ของ เพื่อจัดงานแสดง ความจงรักภักดีและ สำนึกในพระมหา กรุณาธิคุณ	ส่วนราชการ/ หน่วยงานทุก ภาคส่วน และ ประชาชนใน พื้นที่อำเภอเชียง ของ	-	-	๔,๐๐๐	๕,๐๐๐	๕,๐๐๐	๕,๐๐๐	ดำเนินการ เป็นไปตาม วัตถุประสงค์ และเป้าหมาย ที่กำหนด	ข้าราชการ พนักงาน และประชาชนได้ แสดงออกถึงความ จงรักภักดีต่อสถาบัน พระมหากษัตริย์	สำนักปลัด
รวม ๙ โครงการ												
										๓๕,๐๐๐	๓๕,๐๐๐	๓๕,๐๐๐

รายละเอียดโครงการพัฒนา

แบบ ผ. ๐๒/๒

ที่มาจากแผนพัฒนาหมู่บ้านและแผนพัฒนาชุมชน (พ.ศ. ๒๕๖๖ - ๒๕๗๐) เพิ่มเติมครั้งที่ ๑๐ พ.ศ. ๒๕๖๗  
สำหรับ โครงการที่เกินศักยภาพขององค์กรปกครองส่วนท้องถิ่น

ก. ยุทธศาสตร์ชาติ ๒๐ ปี

ข. แผนพัฒนาเศรษฐกิจและสังคมแห่งชาติ ฉบับที่ ๑๓

ค. Sustainable Development Goals : SDGs

ง. ยุทธศาสตร์จังหวัดเชียงใหม่

จ. ยุทธศาสตร์การพัฒนาของ อปท. ในเขตจังหวัดเชียงใหม่

ยุทธศาสตร์การพัฒนาของ เทศบาลตำบลศรีดอนชัย

แผนงานยุทธศาสตร์และการโยธา

ยุทธศาสตร์ที่ ๒ สร้างความสามัคคีในกรมแข่งขัน

ยุทธศาสตร์ที่ ๕ ภัยเป็นประตูการค้าการลงทุน และยุทธศาสตร์ทางโลจิสติกส์ที่สำคัญของภูมิภาค

เป้าหมายที่ ๙ สร้างโครงสร้างพื้นฐานที่มีความทนทาน ส่งเสริมการพัฒนาอุตสาหกรรมที่ครอบคลุมและยั่งยืน และส่งเสริม

ยุทธศาสตร์ที่ ๓ การพัฒนาเศรษฐกิจสร้างสรรค์ด้านการค้า การลงทุน การบริการ และโลจิสติกส์

ยุทธศาสตร์ที่ ๓ การพัฒนาเศรษฐกิจสร้างสรรค์ด้านการค้า การลงทุน การบริการ และโลจิสติกส์

ยุทธศาสตร์ที่ ๑ การพัฒนาโครงสร้างพื้นฐาน

ที่	โครงการ	วัตถุประสงค์	เป้าหมาย (ผลผลิตของโครงการ)	งบประมาณ				ตัวชี้วัด (KPI)	ผลที่คาดว่าจะได้รับ	หน่วยงานรับผิดชอบหลัก
				๒๕๖๖ (บาท)	๒๕๖๗ (บาท)	๒๕๖๘ (บาท)	๒๕๖๙ (บาท)			
๑	โครงการก่อสร้างถนน ลาดยาง แอสฟัลต์ติกคอนกรีต เชื่อมระหว่าง หมู่ ๑๕ ตำบลศรีดอนชัย - หมู่ ๖ ตำบลสถาน อำเภอเชียงของ จังหวัด เชียงราย	เพื่อพัฒนาเส้นทางคมนาคมให้ได้มาตรฐาน	กว้าง ๖.๐๐ เมตร ยาว ๒๘๐.๐๐ เมตร หรือมีพื้นที่ไม่น้อยกว่า ๑,๖๘๐.๐๐ ตารางเมตร ตามแบบแปลนที่ อบจ. เชียงรายกำหนด	-	-	๑,๐๐๐,๐๐๐	-	จำนวนความยาวของถนนที่ได้รับบริการก่อสร้าง	มีเส้นทางคมนาคมที่ได้มาตรฐานมากขึ้น	กองช่าง
๒	โครงการเสริมผิวทาง Asphalt Concrete สายทาง ชร.๒๑๙๙ สะพานข้ามแม่น้ำอิง บ้านปางอิงใต้ หมู่ ๒	เพื่อพัฒนาเส้นทางคมนาคมให้ได้มาตรฐาน	ช่วงที่ ๑ ผิวจราจรกว้าง ๗.๐๐ เมตร ยาว ๑,๑๐๐.๐๐ เมตร ทนทาน ๐.๐๕ เมตร หรือมีผิวจราจร/ไหล่ทางไม่น้อยกว่า ๗๗๐๐.๐๐ ตร.ม. ช่วงที่ ๒ ผิวจราจรกว้าง ๖.๐๐ เมตร ยาว ๕๐๐.๐๐ เมตร ทนทาน ๐.๐๕ เมตร หรือมีผิวจราจร/ไหล่ทางไม่น้อยกว่า ๓,๐๐๐.๐๐ ตร.ม. รวมระยะทางดำเนินการ ๑,๖๐๐.๐๐ เมตร หรือพื้นที่ผิวจราจร/ไหล่ทางไม่น้อยกว่า ๑๐,๓๐๐.๐๐ ตร.ม.	-	-	-	๕,๐๘๙,๐๐๐	จำนวนความยาวของถนนที่ได้รับบริการก่อสร้าง	มีเส้นทางคมนาคมที่ได้มาตรฐานมากขึ้น	กองช่าง

รายละเอียดโครงการพัฒนา

แบบ ผ. ๐๒/๒

ที่มาจากแผนพัฒนาหมู่บ้านและแผนพัฒนาชุมชน (พ.ศ. ๒๕๖๖ - ๒๕๗๐) เพิ่มเติมครั้งที่ ๑๐ พ.ศ. ๒๕๖๗  
สำหรับ โครงการที่เกินศักยภาพขององค์กรปกครองส่วนท้องถิ่น

- ก. ยุทธศาสตร์ชาติ ๒๐ ปี
- ข. แผนพัฒนาเศรษฐกิจและสังคมแห่งชาติ ฉบับที่ ๑๓
- ค. Sustainable Development Goals : SDGs
- ง. ยุทธศาสตร์จังหวัดเชียงราย
- จ. ยุทธศาสตร์การพัฒนาของ อปท. ในเขตจังหวัดเชียงราย
- ยุทธศาสตร์การพัฒนาของ เทศบาลตำบลศรีดอนชัย
- แผนงานอุตสาหกรรมและการโยธา

๓	โครงการปรับปรุงผิวทาง Asphaltic Concrete สายทาง ชร. ๒๑๑๘ สะพานข้ามแม่น้ำอิง บ้านปากอิง หมู่ ๒ ตำบลศรีดอนชัย อำเภอเชียงของ จังหวัดเชียงราย	เพื่อพัฒนาเส้นทางคมนาคมให้ได้มาตรฐาน	ช่วงที่ ๑ มีจราจรกว้าง ๗๐๐ เมตร ยาว ๑,๑๐๐.๐๐ เมตร พน. ๐.๐๕ เมตร หรือผิวจราจร/ไหล่ทางไม่น้อยกว่า ๗๗๐๐.๐๐ ตร.ม. ช่วงที่ ๒ มีจราจรกว้าง ๖.๐๐ เมตร ยาว ๕๐๐.๐๐ เมตร พน. ๐.๐๕ เมตร หรือผิวจราจร/ไหล่ทางไม่น้อยกว่า ๓,๐๐๐.๐๐ ตร.ม. รวมระยะทางดำเนินการ ๑,๖๐๐.๐๐ เมตร หรือพื้นที่ผิวจราจร/ไหล่ทางไม่น้อยกว่า ๑๐,๗๐๐.๐๐ ตร.ม.	-	-	๕,๒๗๐,๐๐๐	-	จำนวนความยาวของถนนที่ได้รับ การก่อสร้าง	มีเส้นทางคมนาคมที่ได้มาตรฐานมาก ขึ้น	กองช่าง
๔	โครงการก่อสร้างถนนคอนกรีตเสริมเหล็กเสริมเหล็กที่สะพานคลองท้องถื่น ชร. ๑๒๗๒๖ ชร. ๑๒๗๒๗ ชร. ๑๒๗๒๘ และชร. ๑๒๗๒๙ บ้านศรีชัยมงคล หมู่ที่ ๑๒ กิ่ง ๔๐๐ ม. ยาว ๒,๐๕๒.๐๐ ม. พน. ๐.๑๕ ม. (ใช้ข้าง ๖๔ จุด) พื้นที่พื้นที่ก่อสร้างเสริมเหล็กไม่น้อยกว่า ๕๘๕๕๐๐ ตร.ม.เมตร พร้อมได้ไหล่ทางดินถมสภาพพื้นที่	เพื่อพัฒนาเส้นทางคมนาคมให้ได้มาตรฐาน	ก่อสร้างถนน คอนกรีตเสริมเหล็กที่สะพานคลองท้องถื่น ชร. ๑๒๗๒๖ ชร. ๑๒๗๒๗ ชร. ๑๒๗๒๘ และชร. ๑๒๗๒๙ บ้านศรีชัยมงคล หมู่ที่ ๑๒ กิ่ง ๔๐๐ ม. ยาว ๒,๐๕๒.๐๐ ม. พน. ๐.๑๕ ม. (ใช้ข้าง ๖๔ จุด) พื้นที่พื้นที่ก่อสร้างเสริมเหล็กไม่น้อยกว่า ๕๘๕๕๐๐ ตร.ม.เมตร พร้อมได้ไหล่ทางดินถมสภาพพื้นที่	-	-	๕,๐๖๗,๐๐๐	-	จำนวนความยาวของถนนที่ได้รับ การก่อสร้าง	มีเส้นทางคมนาคมที่ได้มาตรฐานมาก ขึ้น	กองช่าง
<b>รวม ๔ โครงการ</b>				-	-	๑๐,๐๐๐,๐๐๐	-	-	-	-

รายละเอียดโครงการพัฒนา

ที่มาจากแผนพัฒนาหมู่บ้านและแผนพัฒนาชุมชน (พ.ศ. ๒๕๖๖ - ๒๕๗๐) เพิ่มเติมครั้งที่ ๑๐ พ.ศ. ๒๕๖๗

สำหรับ โครงการที่เกิดขึ้นโดยบุคคลขององค์กรปกครองส่วนท้องถิ่น

ยุทธศาสตร์ที่ ๔ การสร้างการเติบโตบนคุณภาพชีวิตที่เป็นมิตรกับสิ่งแวดล้อม

ยุทธศาสตร์ที่ ๑๑ ไทยสามารถลดความเสียหายและผลกระทบจากภัยธรรมชาติและเปลี่ยนแปลงสภาพอากาศ

เป้าหมายที่ ๖ สร้างหลักประกันเรื่องน้ำและภาคสุขภาพให้มีการจัดการอย่างยั่งยืน และมีสภาพพร้อมใช้สำหรับทุกคน

ยุทธศาสตร์ที่ ๔ การจัดการทรัพยากรธรรมชาติและสิ่งแวดล้อมอย่างสร้างสรรค์ เพื่อสร้างความยั่งยืนและยั่งยืน

ยุทธศาสตร์ที่ ๔ การจัดการทรัพยากรธรรมชาติและสิ่งแวดล้อมให้ดำรงความสมบูรณ์และยั่งยืน

ยุทธศาสตร์ที่ ๕ การพัฒนาด้านการบริหารจัดการและการอนุรักษ์ทรัพยากรธรรมชาติและสิ่งแวดล้อม

แผนงานการเกษตร

ก. ยุทธศาสตร์ชาติ ๒๐ ปี

ข. แผนพัฒนาเศรษฐกิจและสังคมแห่งชาติ ฉบับที่ ๑๓

ค. Sustainable Development Goals : SDGs

ง. ยุทธศาสตร์จังหวัดเชียงราย

จ. ยุทธศาสตร์การพัฒนาของ อปท. ในเขตจังหวัดเชียงราย

ยุทธศาสตร์การพัฒนาของเทศบาลตำบลศรีดอนชัย

แผนงานการเกษตร

ที่	โครงการ	วัตถุประสงค์	เป้าหมาย (ผลผลิตของโครงการ)	งบประมาณ				ตัวชี้วัด (KPI)	ผลที่คาดว่าจะได้รับ	หน่วยงาน รับผิดชอบ
				๒๕๖๖ (บาท)	๒๕๖๗ (บาท)	๒๕๖๘ (บาท)	๒๕๖๙ (บาท)			
๑	โครงการชุดลดร่องเดี่ยว บ้านสารภี หมู่ที่ ๑๘ ตำบลศรี ดอนชัย เชื่อมบ้านน้ำม้า หมู่ที่ ๓ ตำบลสถาน อำเภอ เชียงของ จังหวัดเชียงราย	เพื่อแก้ไขปัญหา อุทกภัย และแก้ไข แก้ไขปัญหากล้วย แล้ง สามารถถัก เก็บน้ำได้มากขึ้น	กว้าง ๕ เมตร ลึกเฉลี่ย ๑.๐๐ เมตร ยาว ๒,๕๐๐.๐๐ เมตร ชุดลด ไม่น้อยกว่า ๑๒,๒๕๐.๐๐ ลูกบาศก์เมตร ตามแบบ เทศบาลตำบลศรีดอนชัย กำหนด	-	-	๔๙๖,๗๐๐	-	ชุดลด จำนวน ๑ แห่ง	สามารถแก้ไข ปัญหากล้วยแล้ง และอุทกภัย สามารถถัก เก็บน้ำได้มาก ขึ้นและแก้ไข ปัญหาการ ขาดแคลนน้ำ	กองช่าง
๒	โครงการชุดลดร่องเดี่ยว บ้านใหม่เจดีย์ หมู่ที่ ๑๑ ตำบล ศรีดอนชัย เชื่อมบ้านน้ำม้า หมู่ที่ ๓ ตำบลสถาน อำเภอ เชียงของ จังหวัดเชียงราย	เพื่อแก้ไขปัญหา อุทกภัย และแก้ไข แก้ไขปัญหากล้วย แล้ง สามารถถัก เก็บน้ำได้มากขึ้น	กว้าง ๕ เมตร ลึกเฉลี่ย ๑.๐๐ เมตร ยาว ๒,๕๐๐.๐๐ เมตร ชุดลด ไม่น้อยกว่า ๑๒,๒๕๐.๐๐ ลูกบาศก์เมตร ตามแบบ เทศบาลตำบลศรีดอนชัย กำหนด	-	-	๔๙๖,๗๐๐	-	ชุดลด จำนวน ๑ แห่ง	สามารถแก้ไข ปัญหากล้วยแล้ง และอุทกภัย สามารถถัก เก็บน้ำได้มาก ขึ้นและแก้ไข ปัญหาการ ขาดแคลนน้ำ	กองช่าง
๓	โครงการวางท่อ PE ประปา หมู่บ้าน บ้านทุ่งขาง หมู่ที่ ๔	เพื่อให้ประชาชนมี น้ำใช้บริโภค บริโภคอย่างทั่วถึง	ตามแบบเทศบาลตำบลศรี ดอนชัยกำหนด	-	-	๒,๗๔๕,๐๐๐	-	วางท่อ PE ประปาหมู่บ้าน จำนวน ๑ แห่ง	ประชาชนมีน้ำ ใช้บริโภค บริโภคอย่าง เพียงพอและ ทั่วถึง	กองช่าง

รายละเอียดโครงการพัฒนา

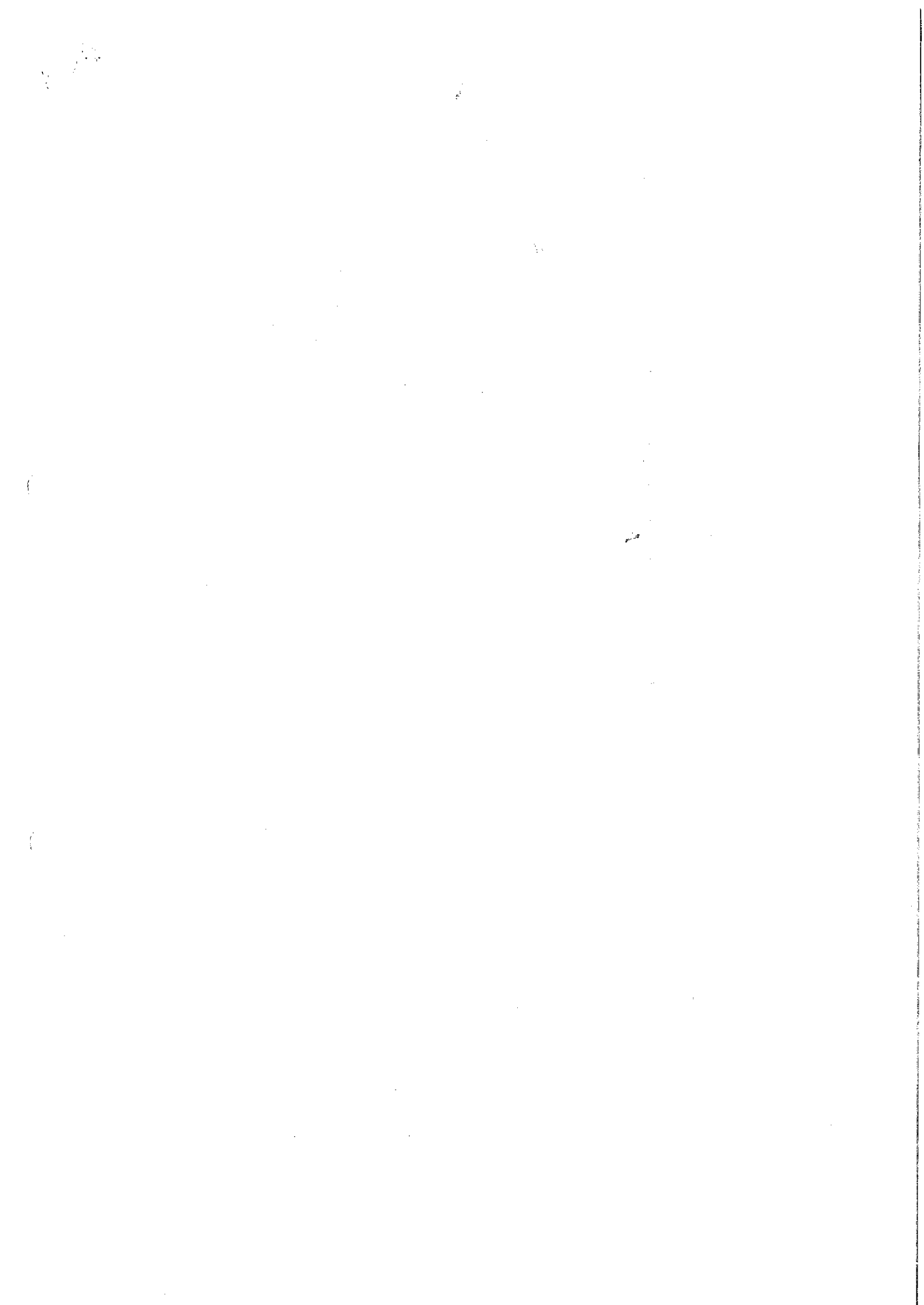
ที่มาจากแผนพัฒนาหมู่บ้านและแผนพัฒนาชุมชน (พ.ศ. ๒๕๖๖ - ๒๕๗๐) เพิ่มเติมครั้งที่ ๑๐ พ.ศ. ๒๕๖๗

แบบ ผ. ๐๒/๒

- ก. ยุทธศาสตร์ชาติ ๒๐ ปี
  - ข. แผนพัฒนาเศรษฐกิจและสังคมแห่งชาติ ฉบับที่ ๑๓
  - ค. Sustainable Development Goals : SDGs
  - ง. ยุทธศาสตร์จังหวัดชัยภูมิ
  - จ. ยุทธศาสตร์พัฒนาของ อปท. ในเขตจังหวัดชัยภูมิ
- ยุทธศาสตร์การพัฒนาของเทศบาลตำบลศรีดอนชัย

แผนงานการเกษตร

๔	โครงการวางท่อ PE ประปาหมู่บ้าน บ้านศรีชัยมงคล หมู่ที่ ๑๒	เพื่อให้ประชาชนมีน้ำใช้อุปโภคบริโภคอย่างทั่วถึง	ตามแบบแปลนเทศบาลศรีดอนชัยกำหนด	-	-	๑,๕๕๒,๐๐๐	-	-	วางท่อ PE ประปาหมู่บ้าน จำนวน ๑ แห่ง	ประชาชนมีน้ำใช้อุปโภค บริโภค อย่างเพียงพอและทั่วถึง	กองช่าง
<b>รวม ๔ โครงการ</b>											
				-	-	๑,๕๕๒,๐๐๐	-	-			





ประกาศเทศบาลตำบลศรีดอนชัย  
เรื่อง ประกาศใช้แผนพัฒนาท้องถิ่น (พ.ศ.๒๕๖๖-๒๕๗๐)  
เพิ่มเติมครั้งที่ ๑๐ พ.ศ. ๒๕๖๗

ตามที่เทศบาลตำบลศรีดอนชัย ได้ดำเนินการจัดทำแผนพัฒนาท้องถิ่น (พ.ศ.๒๕๖๖-๒๕๗๐) เพิ่มเติมครั้งที่ ๑๐ พ.ศ. ๒๕๖๗ เพื่อให้มีความสอดคล้องและเชื่อมโยงกับแผนพัฒนาจังหวัด แผนพัฒนากลุ่มจังหวัด รวมทั้งแผนปฏิบัติการประจำปีจังหวัด และแผนปฏิบัติการประจำปีกลุ่มจังหวัด เพื่อการบูรณาการ แผนงาน โครงการ กิจกรรม และงบประมาณในพื้นที่ได้อย่างมีประสิทธิภาพ และเป็นกรอบในการจัดทำ งบประมาณรายจ่ายประจำปี งบประมาณรายจ่ายเพิ่มเติม และงบประมาณจากเงินสะสม ของเทศบาลตำบล ศรีดอนชัย

อาศัยอำนาจตามระเบียบกระทรวงมหาดไทยว่าด้วยการจัดทำแผนพัฒนาขององค์กรปกครอง ส่วนท้องถิ่น พ.ศ. ๒๕๔๘ และแก้ไขเพิ่มเติมฉบับที่ ๓ พ.ศ.๒๕๖๑ ข้อ ๒๔ จึงขอประกาศใช้แผนพัฒนาท้องถิ่น (พ.ศ.๒๕๖๖-๒๕๗๐) เพิ่มเติมครั้งที่ ๑๐ พ.ศ. ๒๕๖๗ ของเทศบาลตำบลศรีดอนชัย ให้ทราบโดยทั่วกัน

ประกาศ ณ วันที่ ๑ กรกฎาคม พ.ศ. ๒๕๖๗

(ลงชื่อ)

(นายกิตติพงษ์ วงศ์ชัย)

นายกเทศมนตรีตำบลศรีดอนชัย

ปริมาณงาน 10/67

**แบบสรุปราคากลางงานก่อสร้างทาง สะพาน และท่อเหลี่ยม**

ชื่อโครงการก่อสร้าง ถนนคอนกรีตเสริมเหล็ก รหัสทางหลวงท้องถิ่น ชร.ถ 127-26, ชร.ถ 127-27, ชร.ถ 127-28, ชร.ถ 127-29 และชร.ถ 127-30 บ้านศรีชัยมงคล หมู่ที่ 12 กว้าง 4.00 ม. ยาวรวม 2,052.00 ม. พน 0.15 ม. (ลู่วาง 64 จุด) พื้นที่คอนกรีตเสริมเหล็กไม่น้อยกว่า 8,359.00 ตารางเมตร พร้อมโยธาทางด้านดินถมตามสภาพพื้นที่  
 แบบแปลนเลขที่..... คัดลอกกรมทางหลวงชนบท  
 สถานที่ก่อสร้าง บ้านศรีชัยมงคล หมู่ที่ 12 ตำบลศรีดอนชัย อำเภอเชียงของ จังหวัดเชียงราย  
 วันที่ 6 เดือน ธันวาคม พ.ศ. 2567

ลำดับ	รายการ	หน่วย	ปริมาณ งาน	ราคาต่อ หน่วย	ราคาทุน (บาท)	Factor F	ราคาต่อหน่วย x FF	ราคากลาง
1	งานดิน					F		
	1.1 งานกลางป่าและขุดตอขนาดเบา	ตร.ม.	8,359.00	1.83	15,296.97	1.3848	2.53	21,183.24
	1.2 งานดินถมไหล่ทาง	ลบ.ม.	307.80	90.37	27,815.27	1.3848	125.14	38,518.59
2	งานร่องพื้นทางและพื้นทาง							
	2.1 งานทรายรองใต้ผิวทางคอนกรีต	ลบ.ม.	410.40	492.83	202,255.38	1.3848	682.46	280,083.25
3	งานผิวทาง							
	3.1 ผิวทางปอร์ตแลนด์ซีเมนต์คอนกรีตหนา 15 ซม. (คอนกรีตผสมเสร็จ 280 ksc. ใช้ตะแกรงเหล็ก 4 มม.# 0.20ม.)	ตร.ม.	8,359.00	371.16	3,102,526.44	1.3848	514.00	4,296,378.61
	3.2 รอยต่อเฝือขยายตามขวาง Expansion Joint	ม.	164.00	101.31	16,614.84	1.3848	140.29	23,008.23
	3.3 รอยต่อเฝือหดตามขวาง Contraction Joint	ม.	1,476.00	81.83	120,781.08	1.3848	113.32	167,257.64
	3.4 รอยต่อตามยาว Longitudinal Joint	ม.	2,052.00	83.86	172,080.72	1.3848	116.13	238,297.38
TOTAL								5,067,726.94

ราคาก่อสร้างทั้งหมดคิดเพียง **5,067,000.00**

หักค่าขนส่งเงินมัดจำ **3,657,370.70**

ค่าขนส่งเงินมัดจำ	3,000.00
ค่า FACTOR F งานก่อสร้างทาง	1,3848

ผลรวมค่าจ้างดำเนินงานก่อสร้างทาง  
 ผลรวมค่าใช้จ่ายพิเศษตามข้อกำหนดและค่าใช้จ่ายอื่นๆ  
 ค่า FACTOR F งานก่อสร้างทาง