

โครงสร้างเทศบาลตำบลศรีดอนชัย

ฝ่ายบริหาร

นายกเทศมนตรี

รองนายกเทศมนตรี

รองนายกเทศมนตรี

ที่ปรึกษา
นายกเทศมนตรี

นายกเทศมนตรี

เลขานุการ
นายกเทศมนตรี

นายกเทศมนตรี

ฝ่ายนิติบัญญัติ

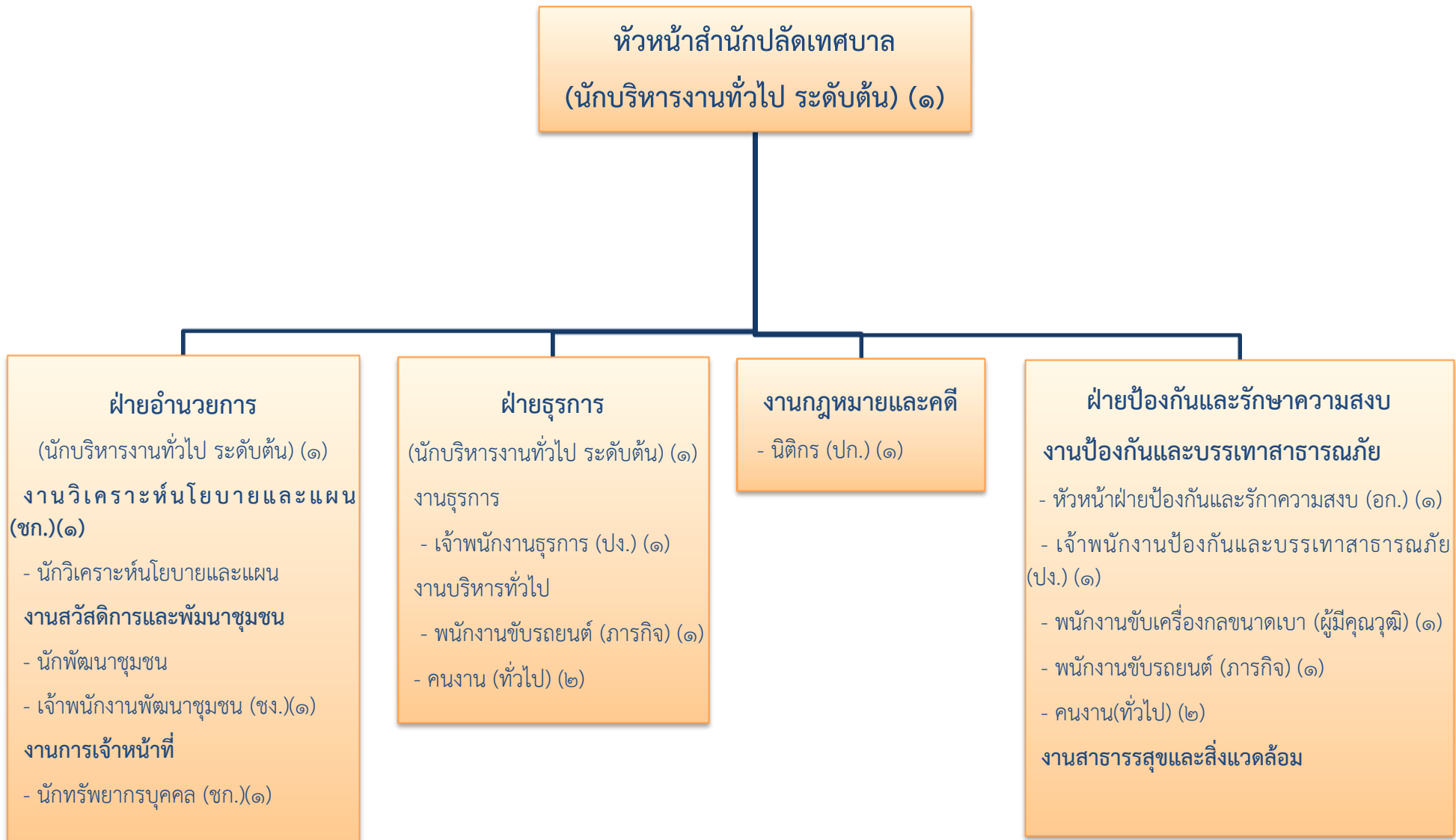
ประธานสภาเทศบาล

รองประธาน
สภาเทศบาล

เลขานุการ
สภาเทศบาล

สมาชิก
สภาเทศบาล

โครงสร้างส่วนราชการของสำนักปลัดเทศบาล



โครงสร้างหน่วยตรวจสอบภายใน

หน่วยตรวจสอบภายใน



- นักวิชาการตรวจสอบภายใน (ชก.) (๑)

โครงสร้างส่วนราชการของกองการศึกษา

ผู้อำนวยการกองการศึกษา
(นักบริหารงานการศึกษา ระดับต้น) (๑)

ฝ่ายบริหารการศึกษา

(นักบริหารงานการศึกษา ระดับต้น) (๑)

งานบริหารการศึกษา

- ครู (๘)
- ผู้ดูแลเด็ก (ผู้มีทักษะ) (๘)
- งานส่งเสริมการศึกษาศาสนาและวัฒนธรรม
- นักวิชาการศึกษา (ชก.) (๑)

งานธุรการ

- ผู้ช่วยเจ้าพนักงานธุรการ (คุณวุฒิ) (๑)

งานการเงินและบัญชี

- เจ้าพนักงานการเงินและบัญชี (ปง./ชง.) (๑)

โครงสร้างส่วนราชการของกองช่าง

